

NEU!

MDE Promotion

Multidrill NeXEO MDE-Serie



MULTIDRILL
NeXEO

Revolutionäre Leistung durch die innovative NX-Beschichtung: Dein Bohrer für unübertroffene Präzision!

50%
RABATT

Angebot gültig vom 01.02.-31.07.2024. Solange der Vorrat reicht.



MDE Vollhartmetallbohrer

Geeignet für eine breite Palette von Materialien, von kohlenstoffreichen Stählen und Matrixstählen bis hin zurostfreien Stählen. Prozesssicheres Bohren für kleine Bearbeitungszentren und Drehbänke. Diese Promotion für die neue Produktreihe mit kleinem Durchmesser ($\varnothing 1\text{-}\varnothing 3$) bietet noch nie dagewesene Preisvorteile. Diese Bohrer bieten hervorragende Leistung durch die RX-Ausspitzung und die einzigartige NX-Beschichtung.

RX AUSSPITZUNG + BOGENFÖRMIGE SCHNEIDEKANTE

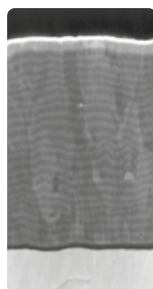


Externe
Kühlmittelzufuhr

Interne
Kühlmittelzufuhr

NX-BESCHICHTUNG

Absotech™ Technologie für hohe Qualität, hohe Härte, hohe Festigkeit und hervorragende Verschleißfestigkeit und thermische Beständigkeit.



TiAlCrSi-basierte Super
Mehrlagenbeschichtetes
Hartmetall
Härte HV: 46 GPa
Starttemperatur
für Oxidation: 1.100°C

Hochadhäsive Schicht

Eine hochwertige
Schneidkanten
Verarbeitung sorgt
für Prozesssichere
Standzeiten.

Anwendungsbeispiel: Kohlenstoffarmer Stahl

MULTIDRILL
NEXEO MDE Typ



Wettbewerber Produkt A

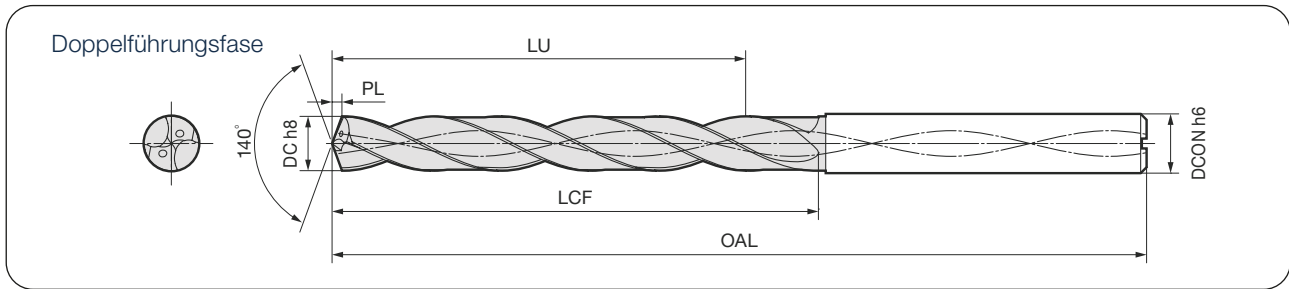


Nach dem Bohren von 900 Löchern

Werkstückstoff: 15CrMo5, Maschine: BT30 vertikales Bearbeitungszentrum
Werkzeug: MDE 0100S03H05 ($\varnothing 1.0\text{mm}\times 5\text{D}$) mit innen Kühlung
Schnittbedingungen: $v_c = 40\text{m/min}$, $f = 0,04\text{mm/U}$, $H = 5\text{mm}$ (durchgehend),
innere Kühlmittelzufuhr (Emulsion)

MDE-H Typ (Innere Kühlmittelzufuhr)

Serien Erweiterung von Bohrern mit kleinem Durchmesser! $\phi 1,0$ mm bis 3,0 mm



Durchmesser: $\phi 1.0$ bis 2.4 mm

Durchmesser DC (mm)	Bohrungstiefe (L/D)	Lager	Bezeichnung	Abmessungen (mm)				
				Effektive Länge LU	Spiral Länge LCF	Gesamtlänge OAL	PL	Schaftdurchmesser DCON
1.0	3	●	MDE 0100S03H03	6.7	8.2	57.2	0.2	3.0
	5	●	MDE 0100S03H05	8.7	10.2	59.2	0.2	3.0
	8	○	MDE 0100S03H08	11.7	13.2	62.2	0.2	3.0
1.1	3	●	MDE 0110S03H03	6.6	8.2	57.2	0.2	3.0
	5	●	MDE 0110S03H05	8.6	10.2	59.2	0.2	3.0
	8	○	MDE 0110S03H08	12.6	14.2	62.2	0.2	3.0
1.2	3	●	MDE 0120S03H03	7.4	9.2	57.2	0.2	3.0
	5	●	MDE 0120S03H05	9.4	11.2	59.2	0.2	3.0
	8	○	MDE 0120S03H08	13.4	15.2	62.2	0.2	3.0
1.3	3	●	MDE 0130S03H03	7.3	9.2	57.2	0.2	3.0
	5	●	MDE 0130S03H05	10.3	12.2	59.2	0.2	3.0
	8	○	MDE 0130S03H08	14.3	16.2	62.2	0.2	3.0
1.4	3	●	MDE 0140S03H03	8.2	10.3	57.3	0.3	3.0
	5	●	MDE 0140S03H05	11.2	13.3	59.3	0.3	3.0
	8	○	MDE 0140S03H08	15.2	17.3	62.3	0.3	3.0
1.5	3	●	MDE 0150S03H03	9.1	11.3	57.3	0.3	3.0
	5	●	MDE 0150S03H05	12.1	14.3	59.3	0.3	3.0
	8	○	MDE 0150S03H08	16.1	18.3	62.3	0.3	3.0
1.6	3	●	MDE 0160S03H03	8.9	11.3	59.3	0.3	3.0
	5	●	MDE 0160S03H05	11.9	14.3	62.3	0.3	3.0
	8	○	MDE 0160S03H08	16.9	19.3	67.3	0.3	3.0
1.7	3	●	MDE 0170S03H03	9.8	12.3	59.3	0.3	3.0
	5	●	MDE 0170S03H05	12.8	15.3	62.3	0.3	3.0
	8	○	MDE 0170S03H08	17.8	20.3	67.3	0.3	3.0
1.8	3	●	MDE 0180S03H03	9.6	12.3	59.3	0.3	3.0
	5	●	MDE 0180S03H05	13.6	16.3	62.3	0.3	3.0
	8	○	MDE 0180S03H08	18.6	21.3	67.3	0.3	3.0
1.9	3	●	MDE 0190S03H03	10.5	13.3	59.3	0.3	3.0
	5	●	MDE 0190S03H05	14.5	17.3	62.3	0.3	3.0
	8	○	MDE 0190S03H08	19.5	22.3	70.3	0.3	3.0
2.0	3	●	MDE 0200S03H03	11.4	14.4	59.4	0.4	3.0
	5	●	MDE 0200S03H05	15.4	18.4	62.4	0.4	3.0
	8	○	MDE 0200S03H08	21.4	24.4	70.4	0.4	3.0
2.1	3	●	MDE 0210S03H03	11.3	14.4	59.4	0.4	3.0
	5	●	MDE 0210S03H05	15.3	18.4	62.4	0.4	3.0
	8	○	MDE 0210S03H08	22.3	25.4	70.4	0.4	3.0
2.2	3	●	MDE 0220S03H03	12.1	15.4	59.4	0.4	3.0
	5	●	MDE 0220S03H05	16.1	19.4	62.4	0.4	3.0
	8	○	MDE 0220S03H08	23.1	26.4	70.4	0.4	3.0
2.3	3	●	MDE 0230S03H03	12.0	15.4	63.4	0.4	3.0
	5	●	MDE 0230S03H05	17.0	20.4	68.4	0.4	3.0
	8	○	MDE 0230S03H08	24.0	27.4	75.4	0.4	3.0
2.4	3	●	MDE 0240S03H03	12.8	16.4	63.4	0.4	3.0
	5	●	MDE 0240S03H05	17.8	21.4	68.4	0.4	3.0
	8	○	MDE 0240S03H08	24.8	28.4	75.4	0.4	3.0

Durchmesser: $\phi 2.5$ bis 3.0 mm

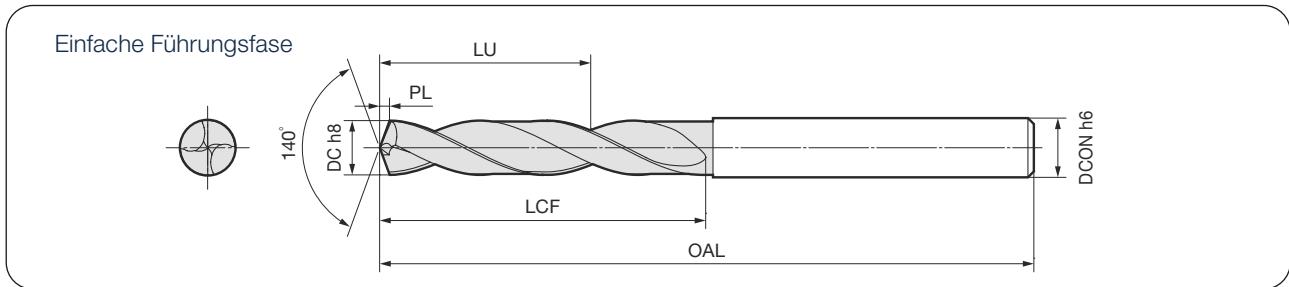
Durchmesser DC (mm)	Bohrungstiefe (L/D)	Lager	Bezeichnung	Abmessungen (mm)				
				Effektive Länge LU	Spiral Länge LCF	Gesamtlänge OAL	PL	Schaftdurchmesser DCON
2.5	3	●	MDE 0250S03H03	13.8	17.5	63.5	0.5	3.0
	5	●	MDE 0250S03H05	18.8	22.5	68.5	0.5	3.0
	8	○	MDE 0250S03H08	25.8	29.5	75.5	0.5	3.0
2.6	3	●	MDE 0260S03H03	13.6	17.5	63.5	0.5	3.0
	5	●	MDE 0260S03H05	18.6	22.5	68.5	0.5	3.0
	8	○	MDE 0260S03H08	26.6	30.5	75.5	0.5	3.0
2.7	3	●	MDE 0270S03H03	14.5	18.5	68.5	0.5	3.0
	5	●	MDE 0270S03H05	19.5	23.5	78.5	0.5	3.0
	8	○	MDE 0270S03H08	27.5	31.5	81.5	0.5	3.0
2.76	5	●	MDE0276S03H05	20.3	24.5	78.5	0.5	3.0
2.78	5	●	MDE0278S03H05	20.3	24.5	78.5	0.5	3.0
2.8	3	●	MDE 0280S03H03	14.3	18.5	68.5	0.5	3.0
	5	●	MDE 0280S03H05	20.3	24.5	78.5	0.5	3.0
	8	○	MDE 0280S03H08	28.3	32.5	81.5	0.5	3.0
2.9	3	●	MDE 0290S03H03	15.2	19.5	68.5	0.5	3.0
	5	●	MDE 0290S03H05	21.2	25.5	78.5	0.5	3.0
	8	○	MDE 0290S03H08	29.2	33.5	81.5	0.5	3.0
3.0	3	●	MDE 0300S03H03	14.0	18.5	68.5	0.5	3.0
	5	●	MDE 0300S03H05	24.0	28.5	78.5	0.5	3.0
	8	○	MDE 0300S03H08	29.0	33.5	81.5	0.5	3.0

Sorte ACT100

- = Lager Europa
- = Lager Japan

MDE-E Typ (Externe Kühlmittelzufuhr)

Serien Erweiterung von Bohrern mit kleinem Durchmesser! $\varnothing 1,0$ mm bis 3,0 mm



Durchmesser DC (mm)	Bohrungstiefe (L/D)	Lager	Bezeichnung	Abmessungen (mm)				
				Effektive Länge LU	Spiral Länge LCF	Gesamtlänge OAL	PL	Schaftdurchmesser DCON
1.0	2	●	MDE 0100S03E02	5.7	7.2	45.2	0.2	3.0
	4	●	MDE 0100S03E04	7.7	9.2	49.2	0.2	3.0
1.1	2	●	MDE 0110S03E02	5.6	7.2	45.2	0.2	3.0
	4	●	MDE 0110S03E04	7.6	9.2	49.2	0.2	3.0
1.2	2	●	MDE 0120S03E02	6.4	8.2	45.2	0.2	3.0
	4	●	MDE 0120S03E04	8.4	10.2	49.2	0.2	3.0
1.3	2	●	MDE 0130S03E02	6.3	8.2	45.2	0.2	3.0
	4	●	MDE 0130S03E04	9.3	11.2	49.2	0.2	3.0
1.4	2	●	MDE 0140S03E02	7.2	9.3	45.3	0.3	3.0
	4	●	MDE 0140S03E04	9.2	11.3	49.3	0.3	3.0
1.5	2	●	MDE 0150S03E02	7.1	9.3	45.3	0.3	3.0
	4	●	MDE 0150S03E04	10.1	12.3	49.3	0.3	3.0
1.6	2	●	MDE 0160S03E02	7.9	10.3	45.3	0.3	3.0
	4	●	MDE 0160S03E04	10.9	13.3	49.3	0.3	3.0
1.7	2	●	MDE 0170S03E02	7.8	10.3	45.3	0.3	3.0
	4	●	MDE 0170S03E04	10.8	13.3	49.3	0.3	3.0
1.8	2	●	MDE 0180S03E02	8.6	11.3	45.3	0.3	3.0
	4	●	MDE 0180S03E04	11.6	14.3	49.3	0.3	3.0
1.9	2	●	MDE 0190S03E02	8.5	11.3	45.3	0.3	3.0
	4	●	MDE 0190S03E04	12.5	15.3	49.3	0.3	3.0
2.0	2	●	MDE 0200S03E02	9.4	12.4	45.4	0.4	3.0
	4	●	MDE 0200S03E04	13.4	16.4	49.4	0.4	3.0
2.1	2	●	MDE 0210S03E02	9.3	12.4	45.4	0.4	3.0
	4	●	MDE 0210S03E04	13.3	16.4	49.4	0.4	3.0
2.2	2	●	MDE 0220S03E02	10.1	13.4	45.4	0.4	3.0
	4	●	MDE 0220S03E04	14.1	17.4	49.4	0.4	3.0
2.3	2	●	MDE 0230S03E02	10.0	13.4	45.4	0.4	3.0
	4	●	MDE 0230S03E04	14.0	17.4	49.4	0.4	3.0
2.4	2	●	MDE 0240S03E02	10.8	14.4	45.4	0.4	3.0
	4	●	MDE 0240S03E04	14.8	18.4	49.4	0.4	3.0
2.5	2	●	MDE 0250S03E02	10.8	14.5	45.5	0.5	3.0
	4	●	MDE 0250S03E04	14.8	18.5	49.5	0.5	3.0
2.6	2	●	MDE 0260S03E02	11.6	15.5	45.5	0.5	3.0
	4	●	MDE 0260S03E04	15.6	19.5	49.5	0.5	3.0
2.7	2	●	MDE 0270S03E02	11.5	15.5	45.5	0.5	3.0
	4	●	MDE 0270S03E04	15.5	19.5	49.5	0.5	3.0
2.76	2	●	MDE 0276S03E02	11.3	15.5	45.5	0.5	3.0
2.78	2	●	MDE 0278S03E02	11.3	15.5	45.5	0.5	3.0
2.8	2	●	MDE 0280S03E02	11.3	15.5	45.5	0.5	3.0
	4	●	MDE 0280S03E04	15.3	19.5	49.5	0.5	3.0
2.9	2	●	MDE 0290S03E02	11.2	15.5	45.5	0.5	3.0
	4	●	MDE 0290S03E04	15.2	19.5	49.5	0.5	3.0
3.0	2	●	MDE 0300S03E02	9.0	13.5	45.5	0.5	3.0
	4	●	MDE 0300S03E04	15.0	19.5	49.5	0.5	3.0

Sorte ACT100