

„Wave Mill“ Serie

# WEX 1000-Typ



- Hocheffiziente Bearbeitung durch große Zähnezahl
- Präzise Wechselgenauigkeit für hohe Oberflächengüten
- Hohe Schultergenauigkeit durch optimierte Schneiden
- Stabile Bearbeitung auch bei geringerer Maschinensteifigkeit
- Sehr wirtschaftlich durch kleine AXMT06 Wendeschneidplatten

 **SUMITOMO**

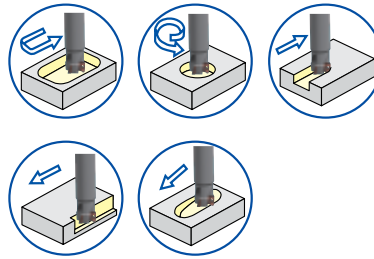
CARBIDE - CBN - DIAMOND

# Wave Mill Serie WEX-Typ



## ■ Allgemeine Merkmale

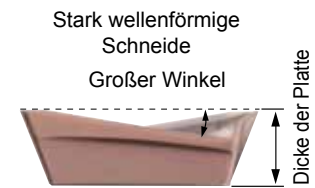
### ● Großer Anwendungsbereich



Ø D	Schrägeintauchwinkel
10	2° 30'
12	1° 45'
14	1° 20'
16	1°
18	45'
20	35'
25	30'

## ■ Präzise Wendeschnidplatte für wirtschaftliche Bearbeitung

Die einzigartig geschwungene Wendeschnidplatte AXMT06 sorgt für einen zuverlässigen Bearbeitungsprozess. Durch das verbesserte Design der Schneide, konnten die Schnittkräfte reduziert werden. Somit können auch bei instabilen Verhältnissen hohe Oberflächenqualitäten erzielt werden.



## ■ Große Auswahl an Wendeschnidplatten

Das Wendeschnidplattenprogramm umfasst 7 verschiedene Substrate mit 3 verschiedenen Spanbrechergeometrien.

- ACP100, ACP200, ACP300 (zum Fräsen von Stahl)
- ACK200, ACK300 (zum Fräsen von Grauguss)
- ACM200, ACM300 (für rostfreien Stahl und hitzebeständige Legierungen)



## ■ Robuster Fräskörper für zuverlässige Bearbeitung

Die hohe Widerstandsfähigkeit gegen Abrieb und Korrosion erlangt der Fräskörper durch die speziell entwickelte Oberflächenbehandlung. Die Spanabfuhr kann durch Innenkühlung oder Druckluft unterstützt werden.

## ■ Sortenübersicht

ISO	Sorte	Schlichtbearbeitung	Mittlere Bearbeitung	Schrubbearbeitung
P	Beschichtetes Hartmetall	ACP100	ACP200	ACP300

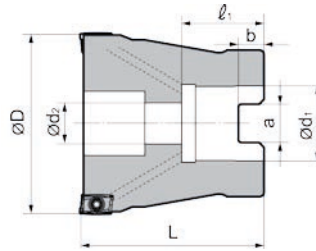
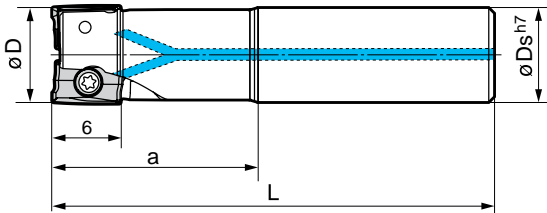
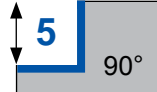
ISO	Sorte	Schlichtbearbeitung	Mittlere Bearbeitung	Schrubbearbeitung
K	Besch. Hartmetall	ACK200	ACK300	
M	Besch. Hartmetall	ACM200	ACM300	

## ■ Schnittdatenempfehlung

ISO	Werkstückstoff	Härte	Schnittgeschwindigkeit v <sub>c</sub> (m/min)	Vorschub fz (mm/Zahn)	a <sub>p</sub> (mm)	Sorte
P	Legierter Stahl	180~280HB	130 - <b>180</b> - 230	0,08 - <b>0,12</b> - 0,16	< 6	ACP100 ACP200 ACP300
	Unlegierter Stahl	≤ 180HB	150 - <b>220</b> - 270	0,10 - <b>0,15</b> - 0,20	< 6	ACP200 ACP300
	Gesenkstahl	200~220HB	80 - <b>130</b> - 180	0,08 - <b>0,12</b> - 0,16	< 4	ACP200 ACP300
M	Rostfreier Stahl	-	130 - <b>180</b> - 230	0,10 - <b>0,12</b> - 0,16	< 6	ACM200 ACM300
K	Guss	250HB	120 - <b>170</b> - 240	0,10 - <b>0,15</b> - 0,20	< 6	ACK200 ACK300

# Wave Mill Serie WEX-Typ

Spanwinkel	Radial	8°~15°
	Axial	16°~24°



## Fräskörper (E-Typ als Standard)

	Ausführung		Geometrie			
	Bezeichnung	Zähne	ØD	a	L	ØDs
WEX1000E	WEX1010E	2	10	17	50	10
	WEX1012E	3	12	20	80	12
	WEX1014E	3	14	22	80	16
	WEX1016E	4	16	20	90	16
	WEX1018E	4	18	20	100	20
	WEX1020E	5	20	22	100	20
	WEX1025E	7	25	25	115	20

## Fräskörper (F-Typ als Standard)

	Ausführung		Geometrie						
	Bezeichnung	Zähne	ØD	Ød <sub>1</sub>	Ød <sub>2</sub>	a	b	L	ℓ <sub>1</sub>
WEX1000F	WEX1032F	8	32	16	9	8,4	5,6	40	18
	WEX1040F	10	40	16	9	8,4	5,6	40	18
	WEX1050F	12	50	22	11	10,4	6,3	40	18
	WEX1063F	14	63	22	11	10,4	6,3	40	18

## Fräskörper (EL-Typ als lange Ausführung)

	Ausführung		Geometrie			
	Bezeichnung	Zähne	ØD	a	L	ØDs
WEX1000EL	WEX1010EL	2	10	17	100	8
	WEX1012EL	2	12	20	120	10
	WEX1014EL	3	14	20	145	12
	WEX1016EL	3	16	20	160	14
	WEX1016EL-15	3	16	20	160	15
	WEX1018EL	3	18	20	180	16
	WEX1020EL	4	20	25	200	18
	WEX1020EL-19	4	20	25	200	19

Fräsplatten sind nicht im Lieferumfang enthalten.

## Ersatzteile

Schraube	Schlüssel	Empfohlenes Anzugsmoment (N·m)	Fräser
 BFTX01804IP	 TRXR06IP		
		0,5 <sup>(Nm)</sup>	WEX1000 Serie

## Wendeschneidplatten für WEX1000-Typ

Hochgeschw./Leichtb.		P		K	M	S		
Allgemeine Anwendung		P		K	M	S		
Schruppen		P	P	K	M	S		
Bezeichnung	R	ACP100	ACP200	ACP300	ACK200	ACK300	ACM200	ACM300
AXMT060204PDER-L	0,4	●	●	●	●	●	●	●
AXMT060208PDER-L	0,8	●	●	●	●	●	●	●
AXMT060212PDER-L	1,2	●	●	●	●	●	●	●
AXMT060204PDER-G	0,4	●	●	●	●	●	●	●
AXMT060208PDER-G	0,8	●	●	●	●	●	●	●
AXMT060212PDER-G	1,2	●	●	●	●	●	●	●
AXMT060204PDER-H	0,4	●	●	●	●	●	●	●
AXMT060208PDER-H	0,8	●	●	●	●	●	●	●
AXMT060212PDER-H	1,2	●	●	●	●	●	●	●

L - leichte Bearbeitung  
G - allgemeine Anwendung  
H - verstärkte Schneidkante

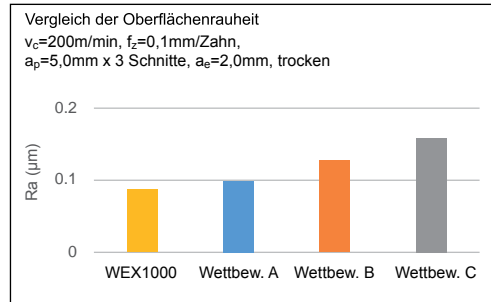
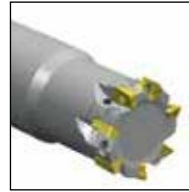
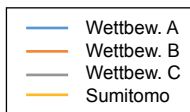
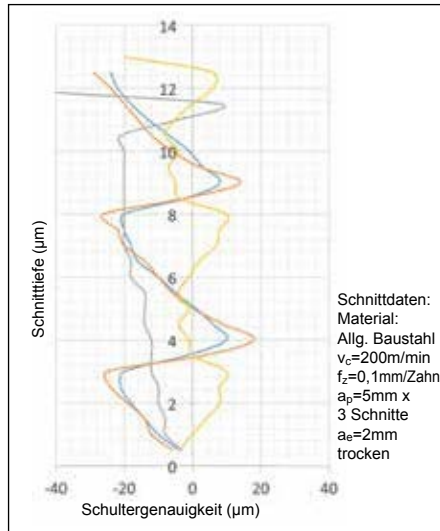
● Eurolager

P	Stahl
M	Rostfreier Stahl
K	Guss
S	Exotische Metalle

# Wave Mill Serie WEX-Typ

## ■ Schnittleistung

Die sehr hohe Schultergenauigkeit erhält der WEX1000 Fräser durch den exakt abgestimmten Fräskörper in Verbindung mit der Präzisionsplatte.



Bauteil: Spritzguss Form  
Material: 40CrMnNiMo 8-6-4  
Platte: AXMT060204PDER-H ACP200

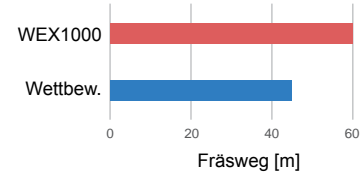
Bessere Oberflächengüte an der Schulter sowie am Schultergrund.



$v_c = 210\text{m/min}$   
 $v_f = 2500\text{mm/min}$   
 $f_z = 0,15\text{mm/Zahn}$   
 $a_p = 0,3\text{mm}$   
 $a_e = 5\text{mm}$

Material: X12Cr13  
Maschine: vertikale CNC Maschine  
Platte: AXMT060204PDER-G ACM300

Standzeit auf 30% erhöht im Vergleich zum Wettbewerber.



$v_c = 60\text{m/min}$   
 $v_f = 860\text{mm/min}$   
 $f_z = 0,18\text{mm/Zahn}$   
 $a_p = 1,0\text{mm}$

**CARBIDE - CBN - DIAMOND**



SUMITOMO ELECTRIC Hartmetall GmbH  
Siemensring 84, D - 47877 Willich

Tel. +49(0)2154 4992-0, Fax +49(0)2154 41072  
Info@SumitomoTool.com  
www.SumitomoTool.com

Vertretung:

**MAS GmbH**  
Postfach 1840 · 71208 Leonberg  
Glemseckstraße 69 · 71229 Leonbe g

Tel. +49 7152-6065-0  
Fax +49 7152-6065-65

zentrale@mas-tools.de  
www.mas-tools.de

