

VHM-Bohrer und Bohrer mit HM- Wechselschneide





MENSCHEN

Zusammenarbeit in fairer Partnerschaft



ANSPRUCH

Gestriges in Frage stellen, um heute und morgen neue Lösungen zu erarbeiten



SYNERGIE

Stärken gemeinsam nutzen

Firmenphilosophie

MENSCHEN – ANSPRUCH – SYNERGIE

Aus diesen 3 Komponenten resultiert der Erfolg der MAS GmbH.

Vertrauen Sie auf Experten mit über 40 Jahren Erfahrung in der Zerspanungstechnik. Auf Spezialisten mit modernstem Equipment in Entwicklung, Konstruktion und der Fertigung von Werkzeugen. Auf Partner, die wertvolle Synergien im Zusammenwirken von Menschen und Technologien erkennen und für Ihren Erfolg nutzen.

Es ist die Stärke, sich in ein Problem zu vertiefen und es von allen Seiten anzupacken, die Tradition feinmechanischer Genauigkeit und die Verpflichtung zur Zuverlässigkeit, welche uns zu dem gemacht haben was wir heute sind.

Oberstes Ziel bei jedem Projekt ist der Erfolg unserer Kunden und Partner. Unser eigener Erfolg ist davon nicht zu trennen. Dies soll und wird unser Weg für die Zukunft sein. Unsere Firmenphilosophie findet Ausdruck in den Begriffen Menschen, Anspruch und Synergien, für die unsere Initialen der Unternehmensbezeichnung stehen.

VHM-Bohrer und Bohrer mit HM- Wechselschneide



Inhaltsverzeichnis

VHM Sonderbohrer			4
VHM-Spiralbohrer DIN 6537	Übersicht		5
	Ø 1,0 – Ø 20,0	3 - 20 x D	6
YTDI-FSLK Bohrer mit HM-Wechselschneide	Allgemeine Informationen		45
	Bohrerschaft		47
	Bohrerschaft Ersatzteile		53
Empfohlene Bearbeitungsstrategie Tieflochbohren			54

Sonderbohrer

VHM-Sonderbohrer



Spitzenwinkel	Beschichtung	Schaft	Toleranz	
			d ₁	m7
			d ₂	h6

Stahl	GG/ GGG	VA TI	Alu	HRC	HPC
-------	------------	----------	-----	-----	-----

Wir fertigen auch Sonderwerkzeuge nach Ihren Vorgaben.
Fordern Sie uns!

Anschleifen einer Spannfläche Whistle Notch DIN 6537 HE/HEK

	Schaft-Ø
	6
	8
	10
	12
	16
	20

VHM-Spiralbohrer

Übersicht

Bohrtiefe	Schneidstoff	Bezeichnung	Material						Ø	Seite
3 x D	VHM	DH423	Stahl	GG/GGG	VA	TI	Alu	HRC	3,0 – 20,0	6
3 x D mit IK	VHM	DH406	Stahl	GG/GGG	VA	TI	Alu	HRC	3,0 – 20,0	9
3 x D mit IK	VHM	DH451	Stahl	GG/GGG	VA	TI	Alu	HRC	3,0 – 20,0	12
3 x D mit IK	VHM	DH5432	Stahl	GG/GGG	VA	TI	Alu	HRC	3,0 – 20,0	15
4 x D – 5 x D	VHM	DH500	Stahl	GG/GGG	VA	TI	Alu	HRC	3,0 – 14,0	18
5 x D	VHM	DH424	Stahl	GG/GGG	VA	TI	Alu	HRC	1,0 – 20,0	20
5 x D mit IK	VHM	DH408	Stahl	GG/GGG	VA	TI	Alu	HRC	1,0 – 20,0	23
5 x D mit IK	VHM	DH5433	Stahl	GG/GGG	VA	TI	Alu	HRC	3,0 – 20,0	26
5 x D mit IK	VHM	DH452	Stahl	GG/GGG	VA	TI	Alu	HRC	1,0 – 20,0	29
8 x D mit IK	VHM	DH421	Stahl	GG/GGG	VA	TI	Alu	HRC	3,0 – 12,0	32
8 x D mit IK	VHM	DH5434	Stahl	GG/GGG	VA	TI	Alu	HRC	3,0 – 14,0	35
8 x D mit IK	VHM	DH453	Stahl	GG/GGG	VA	TI	Alu	HRC	3,0 – 14,0	37
10 x D	VHM	DHM10	Stahl	GG/GGG	VA	TI	Alu	HRC	3,0 – 14,0	40
15 x D	VHM	DHM15	Stahl	GG/GGG	VA	TI	Alu	HRC	3,0 – 12,0	40
20 x D	VHM	DHM20	Stahl	GG/GGG	VA	TI	Alu	HRC	3,0 – 12,0	40
25 x D	VHM	DHM25	Stahl	GG/GGG	VA	TI	Alu	HRC	3,0 – 10,0	42
30 x D	VHM	DHM30	Stahl	GG/GGG	VA	TI	Alu	HRC	3,0 – 8,0	42

Kodierung

Sehr gut geeignet	Stahl	GG/GGG	VA	TI	Alu	HRC
Gut geeignet	Stahl	GG/GGG	VA	TI	Alu	HRC
Nicht geeignet (Auf den Produktseiten nicht angezeigt)	Stahl	GG/GGG	VA	TI	Alu	HRC

- Detaillierte Materialempfehlungen finden Sie im direkten Anschluss an das jeweilige Produkt.

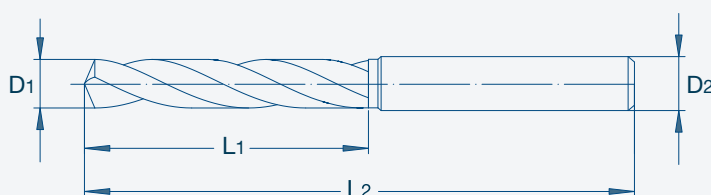


VHM-Spiralbohrer, DIN 6537



Spitzenwinkel	Beschichtung	Schaft	Toleranz	
140°	TiAlN	DIN 6535 HA	d ₁	m7
			d ₂	h6

Stahl	GG/ GGG	VA
-------	------------	----



Best.Nr.	D1	D2	L1	L2
DH423030	3,0	6	20	62
DH423031	3,1	6	20	62
DH423032	3,2	6	20	62
DH423033	3,3	6	20	62
DH423034	3,4	6	20	62
DH423035	3,5	6	20	62
DH423036	3,6	6	20	62
DH423037	3,7	6	20	62
DH423038	3,8	6	24	66
DH423039	3,9	6	24	66
DH423040	4,0	6	24	66
DH423041	4,1	6	24	66
DH423042	4,2	6	24	66
DH423043	4,3	6	24	66
DH423044	4,4	6	24	66
DH423045	4,5	6	24	66
DH423046	4,6	6	24	66
DH423047	4,7	6	24	66
DH423048	4,8	6	28	66
DH423049	4,9	6	28	66
DH423050	5,0	6	28	66
DH423051	5,1	6	28	66
DH423052	5,2	6	28	66
DH423053	5,3	6	28	66
DH423054	5,4	6	28	66
DH423055	5,5	6	28	66

Best.Nr.	D1	D2	L1	L2
DH423056	5,6	6	28	66
DH423057	5,7	6	28	66
DH423058	5,8	6	28	66
DH423059	5,9	6	28	66
DH423060	6,0	6	28	66
DH423061	6,1	8	34	79
DH423062	6,2	8	34	79
DH423063	6,3	8	34	79
DH423064	6,4	8	34	79
DH423065	6,5	8	34	79
DH423066	6,6	8	34	79
DH423067	6,7	8	34	79
DH423068	6,8	8	34	79
DH423069	6,9	8	34	79
DH423070	7,0	8	34	79
DH423071	7,1	8	41	79
DH423072	7,2	8	41	79
DH423073	7,3	8	41	79
DH423074	7,4	8	41	79
DH423075	7,5	8	41	79
DH423076	7,6	8	41	79
DH423077	7,7	8	41	79
DH423078	7,8	8	41	79
DH423079	7,9	8	41	79
DH423080	8,0	8	41	79
DH423081	8,1	10	47	89

Siehe auch Folgeseite ►



VHM-Spiralbohrer, DIN 6537

Best.Nr.	D1	D2	L1	L2
DH423079	7,9	8	41	79
DH423080	8,0	8	41	79
DH423081	8,1	10	47	89
DH423082	8,2	10	47	89
DH423083	8,3	10	47	89
DH423084	8,4	10	47	89
DH423085	8,5	10	47	89
DH423086	8,6	10	47	89
DH423087	8,7	10	47	89
DH423088	8,8	10	47	89
DH423089	8,9	10	47	89
DH423090	9,0	10	47	89
DH423091	9,1	10	47	89
DH423092	9,2	10	47	89
DH423093	9,3	10	47	89
DH423094	9,4	10	47	89
DH423095	9,5	10	47	89
DH423096	9,6	10	47	89
DH423097	9,7	10	47	89
DH423098	9,8	10	47	89
DH423099	9,9	10	47	89
DH423100	10,0	10	47	89
DH423101	10,1	12	55	102
DH423102	10,2	12	55	102
DH423103	10,3	12	55	102
DH423104	10,4	12	55	102
DH423105	10,5	12	55	102
DH423106	10,6	12	55	102
DH423107	10,7	12	55	102
DH423108	10,8	12	55	102
DH423109	10,9	12	55	102
DH423110	11,0	12	55	102
DH423111	11,1	12	55	102
DH423112	11,2	12	55	102
DH423113	11,3	12	55	102
DH423114	11,4	12	55	102
DH423115	11,5	12	55	102
DH423116	11,6	12	55	102
DH423117	11,7	12	55	102
DH423118	11,8	12	55	102
DH423119	11,9	12	55	102
DH423120	12,0	12	55	102
DH423123	12,3	14	60	107

Best.Nr.	D1	D2	L1	L2
DH423125	12,5	14	60	107
DH423128	12,8	14	60	109
DH423130	13,0	14	60	107
DH423135	13,5	14	60	107
DH423138	13,8	14	60	107
DH423140	14,0	14	60	107
DH423145	14,5	16	65	115
DH423148	14,8	16	65	115
DH423150	15,0	16	65	115
DH423155	15,5	16	65	115
DH423158	15,8	16	65	115
DH423160	16,0	16	65	115
DH423165	16,5	18	73	123
DH423168	16,8	18	73	123
DH423170	17,0	18	73	123
DH423175	17,5	18	73	123
DH423178	17,8	18	73	123
DH423180	18,0	18	73	123
DH423185	18,5	20	79	131
DH423190	19,0	20	79	131
DH423195	19,5	20	79	131
DH423198	19,8	20	79	131
DH423200	20,0	20	79	131

Siehe auch Folgeseite ►



VHM-Spiralbohrer, DIN 6537

Schnittdaten DH423

Werkstoff	Unlegierter Stahl		Legierter Stahl		Weicher Grauguss		Harter Grauguss	
Festigkeit	< HB 225		HB 225 - 325		< HB 240, GG25		< HB 300, GG40	
V _c	Ø1.0 ~ Ø2.9 : 40 ~ 80 Ø3.0 ~ : 100 ~ 120		Ø1.0 ~ Ø2.9 : 35 ~ 70 Ø3.0 ~ : 85 ~ 105		Ø1.0 ~ Ø2.9 : 60 ~ 130 Ø3.0 ~ : 180 ~ 200		Ø1.0 ~ Ø2.9 : 40 ~ 90 Ø3.0 ~ : 110 ~ 130	
Ø	n	f	n	f	n	f	n	f
1,0	13000	0,04	11250	0,04	21300	0,04	14200	0,04
2,0	13000	0,06	11250	0,06	21300	0,06	14200	0,06
3,0	13000	0,13	11000	0,13	21000	0,13	14000	0,13
4,0	9500	0,14	8400	0,14	16000	0,14	10500	0,14
5,0	7600	0,15	6700	0,15	13000	0,15	8300	0,15
6,0	6400	0,17	5600	0,17	11000	0,17	6900	0,17
7,0	5500	0,19	4800	0,19	9100	0,19	5900	0,19
8,0	4800	0,21	4200	0,21	8000	0,21	5200	0,21
9,0	4200	0,23	3700	0,23	7100	0,23	4600	0,23
10,0	3800	0,25	3350	0,25	6400	0,25	4150	0,25
12,0	3200	0,27	2800	0,27	5300	0,27	3450	0,27
14,0	2750	0,29	2400	0,29	4550	0,29	3000	0,29
16,0	2400	0,31	2100	0,31	4000	0,31	2600	0,31
18,0	2100	0,33	1850	0,33	3550	0,33	2300	0,33
20,0	1900	0,35	1850	0,35	3200	0,35	2100	0,35

V_c = Schnittgeschwindigkeit (m/min)
f = Vorschub (mm/U)
n = Drehzahl (U/min)

Materialempfehlung DH423

Baustahl, C-Stahl	legierter Stahl	Werkzeugstähle	gehärteter Stahl		Guss	Aluminium	Rostfreier Stahl	Titan	Baustahl	Kupfer	Bronze Legierung
<HB 225	HB 225~325	HRC 30~45	HRC 45~55	HRC 55~							
○	◎	◎			○		○				

◎ Sehr gut ○ Gut



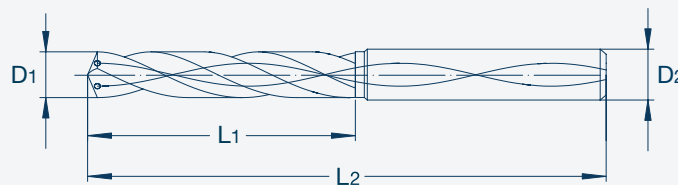
3 x D mit IK

VHM-Spiralbohrer, DIN 6537



Spitzenwinkel	Beschichtung	Schaft	Toleranz	
140°	TiAlN	DIN 6535 HA	d ₁	m7
			d ₂	h6

Stahl	GG/ GGG	VA
-------	------------	----



Best.Nr.	D1	D2	L1	L2
DH406030	3,0	6	20	62
DH406031	3,1	6	20	62
DH406032	3,2	6	20	62
DH406033	3,3	6	20	62
DH406034	3,4	6	20	62
DH406035	3,5	6	20	62
DH406036	3,6	6	20	62
DH406037	3,7	6	20	62
DH406038	3,8	6	24	66
DH406039	3,9	6	24	66
DH406040	4,0	6	24	66
DH406041	4,1	6	24	66
DH406042	4,2	6	24	66
DH406043	4,3	6	24	66
DH406044	4,4	6	24	66
DH406045	4,5	6	24	66
DH406046	4,6	6	24	66
DH406047	4,7	6	24	66
DH406048	4,8	6	28	66
DH406049	4,9	6	28	66
DH406050	5,0	6	28	66
DH406051	5,1	6	28	66
DH406052	5,2	6	28	66
DH406053	5,3	6	28	66
DH406054	5,4	6	28	66
DH406055	5,5	6	28	66

Best.Nr.	D1	D2	L1	L2
DH406056	5,6	6	28	66
DH406057	5,7	6	28	66
DH406058	5,8	6	28	66
DH406059	5,9	6	28	66
DH406060	6,0	6	28	66
DH406061	6,1	8	34	79
DH406062	6,2	8	34	79
DH406063	6,3	8	34	79
DH406064	6,4	8	34	79
DH406065	6,5	8	34	79
DH406066	6,6	8	34	79
DH406067	6,7	8	34	79
DH406068	6,8	8	34	79
DH406069	6,9	8	34	79
DH406070	7,0	8	34	79
DH406071	7,1	8	41	79
DH406072	7,2	8	41	79
DH406073	7,3	8	41	79
DH406074	7,4	8	41	79
DH406075	7,5	8	41	79
DH406076	7,6	8	41	79
DH406077	7,7	8	41	79
DH406078	7,8	8	41	79
DH406079	7,9	8	41	79
DH406080	8,0	8	41	79
DH406081	8,1	10	47	89

Siehe auch Folgeseite ►



VHM-Spiralbohrer, DIN 6537

Best.Nr.	D1	D2	L1	L2
DH406082	8,2	10	47	89
DH406083	8,3	10	47	89
DH406084	8,4	10	47	89
DH406085	8,5	10	47	89
DH406086	8,6	10	47	89
DH406087	8,7	10	47	89
DH406088	8,8	10	47	89
DH406089	8,9	10	47	89
DH406090	9,0	10	47	89
DH406091	9,1	10	47	89
DH406092	9,2	10	47	89
DH406093	9,3	10	47	89
DH406094	9,4	10	47	89
DH406095	9,5	10	47	89
DH406096	9,6	10	47	89
DH406097	9,7	10	47	89
DH406098	9,8	10	47	89
DH406099	9,9	10	47	89
DH406100	10,0	10	47	89
DH406101	10,1	12	55	102
DH406102	10,2	12	55	102
DH406103	10,3	12	55	102
DH406104	10,4	12	55	102
DH406105	10,5	12	55	102
DH406106	10,6	12	55	102
DH406107	10,7	12	55	102
DH406108	10,8	12	55	102
DH406109	10,9	12	55	102
DH406110	11,0	12	55	102
DH406111	11,1	12	55	102
DH406112	11,2	12	55	102
DH406113	11,3	12	55	102
DH406115	11,5	12	55	102
DH406116	11,6	12	55	102
DH406117	11,7	12	55	102
DH406118	11,8	12	55	102
DH406119	11,9	12	55	102
DH406120	12,0	12	55	102
DH406125	12,5	14	60	107
DH406130	13,0	14	60	107
DH406135	13,5	14	60	107
DH406140	14,0	14	60	107
DH406145	14,5	16	65	115

Best.Nr.	D1	D2	L1	L2
DH406150	15,0	16	65	115
DH406155	15,5	16	65	115
DH406160	16,0	16	65	115
DH406165	16,5	18	73	123
DH406170	17,0	18	73	123
DH406175	17,5	18	73	123
DH406180	18,0	18	73	123
DH406185	18,5	20	79	131
DH406190	19,0	20	79	131
DH406195	19,5	20	79	131
DH406200	20,0	20	79	131

Siehe auch Folgeseite ►



VHM-Spiralbohrer, DIN 6537

Schnittdaten DH406

Werkstoff	Unlegierter Stahl		Legierter Stahl		Weicher Grauguss		Harter Grauguss	
Festigkeit	< HB 225		HB 225 - 325		< HB 240, GG25		< HB 300, GG40	
V _c	Ø1.0 ~ Ø2.9 : 50 ~ 100 Ø3.0 ~ : 130 ~ 150		Ø1.0 ~ Ø2.9 : 40 ~ 90 Ø3.0 ~ : 115 ~ 135		Ø1.0 ~ Ø2.9 : 80 ~ 160 Ø3.0 ~ : 230 ~ 250		Ø1.0 ~ Ø2.9 : 50 ~ 100 Ø3.0 ~ : 140 ~ 160	
Ø	n	f	n	f	n	f	n	f
1,0	16250	0,05	14800	0,05	26600	0,05	17300	0,05
2,0	16250	0,07	14800	0,07	26600	0,07	17300	0,07
3,0	16000	0,16	14500	0,16	26000	0,16	17000	0,16
4,0	12000	0,17	11000	0,17	20000	0,17	13000	0,17
5,0	9550	0,18	8600	0,18	16000	0,18	10000	0,18
6,0	8000	0,20	7200	0,20	13000	0,20	8500	0,20
7,0	6800	0,22	6100	0,22	11500	0,22	7300	0,22
8,0	6000	0,24	5400	0,24	9900	0,24	6400	0,24
9,0	5300	0,27	4800	0,27	8800	0,27	5700	0,27
10,0	4800	0,30	4300	0,30	8000	0,30	5100	0,30
12,0	4000	0,33	3600	0,33	6600	0,33	4250	0,33
14,0	3400	0,36	3050	0,36	5700	0,36	3650	0,36
16,0	3000	0,39	2700	0,39	5000	0,39	3200	0,39
18,0	2650	0,42	2400	0,42	4400	0,42	2850	0,42
20,0	2400	0,45	2150	0,45	4000	0,45	2550	0,45

V_c = Schnittgeschwindigkeit (m/min)
f = Vorschub (mm/U)
n = Drehzahl (U/min)

Materialempfehlung DH406

Baustahl, C-Stahl	legierter Stahl	Werkzeugstähle	gehärteter Stahl		Guss	Aluminium	Rostfreier Stahl	Titan	Baustahl	Kupfer	Bronze Legierung
<HB 225	HB 225~325	HRC 30~45	HRC 45~55	HRC 55~							
○	◎	◎			○		○				

◎ Sehr gut ○ Gut

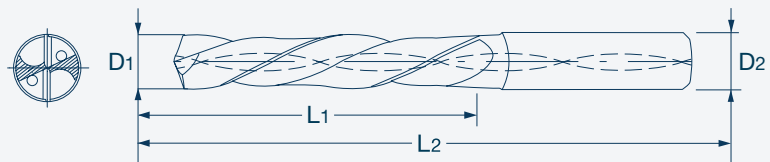


3 x D mit IK

VHM-Spiralbohrer



Spitzenwinkel	Beschichtung	Schaft	Toleranz	
140°	TiAlN	DIN 6535 HA	d ₁	m7
			d ₂	h6



Best.Nr.	D1	D2	L1	L2
DH451030	3,0	6	20	62
DH451031	3,1	6	20	62
DH451032	3,2	6	20	62
DH451033	3,3	6	20	62
DH451034	3,4	6	20	62
DH451035	3,5	6	20	62
DH451036	3,6	6	20	62
DH451037	3,7	6	20	62
DH451038	3,8	6	24	66
DH451039	3,9	6	24	66
DH451040	4,0	6	24	66
DH451041	4,1	6	24	66
DH451042	4,2	6	24	66
DH451043	4,3	6	24	66
DH451044	4,4	6	24	66
DH451045	4,5	6	24	66
DH451046	4,6	6	24	66
DH451047	4,7	6	24	66
DH451048	4,8	6	28	66
DH451049	4,9	6	28	66
DH451050	5,0	6	28	66
DH451051	5,1	6	28	66
DH451052	5,2	6	28	66
DH451053	5,3	6	28	66
DH451054	5,4	6	28	66
DH451055	5,5	6	28	66

Best.Nr.	D1	D2	L1	L2
DH451056	5,6	6	28	66
DH451057	5,7	6	28	66
DH451058	5,8	6	28	66
DH451059	5,9	6	28	66
DH451060	6,0	6	28	66
DH451061	6,1	8	34	79
DH451062	6,2	8	34	79
DH451063	6,3	8	34	79
DH451064	6,4	8	34	79
DH451065	6,5	8	34	79
DH451066	6,6	8	34	79
DH451067	6,7	8	34	79
DH451068	6,8	8	34	79
DH451069	6,9	8	34	79
DH451070	7,0	8	34	79
DH451071	7,1	8	41	79
DH451072	7,2	8	41	79
DH451073	7,3	8	41	79
DH451074	7,4	8	41	79
DH451075	7,5	8	41	79
DH451076	7,6	8	41	79
DH451077	7,7	8	41	79
DH451078	7,8	8	41	79
DH451079	7,9	8	41	79
DH451080	8,0	8	41	79
DH451081	8,1	10	47	89

Siehe auch Folgeseite ►



VHM-Spiralbohrer

Best.Nr.	D1	D2	L1	L2
DH451082	8,2	10	47	89
DH451083	8,3	10	47	89
DH451084	8,4	10	47	89
DH451085	8,5	10	47	89
DH451086	8,6	10	47	89
DH451087	8,7	10	47	89
DH451088	8,8	10	47	89
DH451089	8,9	10	47	89
DH451090	9,0	10	47	89
DH451091	9,1	10	47	89
DH451092	9,2	10	47	89
DH451093	9,3	10	47	89
DH451094	9,4	10	47	89
DH451095	9,5	10	47	89
DH451096	9,6	10	47	89
DH451097	9,7	10	47	89
DH451098	9,8	10	47	89
DH451099	9,9	10	47	89
DH451100	10,0	10	47	89
DH451101	10,1	12	55	102
DH451102	10,2	12	55	102
DH451103	10,3	12	55	102
DH451104	10,4	12	55	102
DH451105	10,5	12	55	102
DH451106	10,6	12	55	102
DH451107	10,7	12	55	102
DH451108	10,8	12	55	102
DH451109	10,9	12	55	102
DH451110	11,0	12	55	102
DH451111	11,1	12	55	102
DH451112	11,2	12	55	102
DH451113	11,3	12	55	102
DH451114	11,4	12	55	102
DH451115	11,5	12	55	102
DH451116	11,6	12	55	102
DH451117	11,7	12	55	102
DH451118	11,8	12	55	102
DH451119	11,9	12	55	102
DH451120	12,0	12	55	102
DH451125	12,5	14	60	107
DH451130	13,0	14	60	107
DH451135	13,5	14	60	107
DH451140	14,0	14	60	107

Best.Nr.	D1	D2	L1	L2
DH451145	14,5	16	65	115
DH451150	15,0	16	65	115
DH451155	15,5	16	65	115
DH451160	16,0	16	65	115
DH451165	16,5	18	73	123
DH451170	17,0	18	73	123
DH451175	17,5	18	73	123
DH451180	18,0	18	73	123
DH451185	18,5	20	79	131
DH451190	19,0	20	79	131
DH451195	19,5	20	79	131
DH451200	20,0	20	79	131

Siehe auch Folgeseite ►



VHM-Spiralbohrer

Schnittdaten DH451

Werkstoff	Rostfreier Stahl				Aluminium				Titan u. Legierungen		Baustahl, C-Stahl, leg. Stahl		Nicht Eisenmetalle	
	< 800 N/mm ²		> 800 N/mm ²		< 10% Si		> 10% Si							
V _c	60 ~ 70		35 ~ 45		200 ~ 220		155 ~ 175		40 ~ 50		105 ~ 125		130 ~ 150	
Ø	n	f	n	f	n	f	n	f	n	f	n	f	n	f
1,0	12000	0,02	6200	0,02	48000	0,04	38000	0,03	8100	0,01	26000	0,02	38000	0,02
1,5	9000	0,03	5400	0,02	43000	0,05	32000	0,04	7500	0,01	18000	0,03	25500	0,03
2,5	7000	0,04	4200	0,03	25500	0,08	19500	0,06	4500	0,02	10800	0,05	15500	0,05
3,0	7400	0,04	4700	0,02	23000	0,12	18500	0,10	5300	0,03	13000	0,04	16000	0,08
4,0	5600	0,05	3600	0,03	17500	0,18	13900	0,15	4000	0,04	10000	0,05	11900	0,10
5,0	4400	0,05	2800	0,03	14000	0,20	11000	0,18	3200	0,05	8000	0,05	9500	0,12
6,0	3700	0,06	2400	0,04	11700	0,25	9300	0,25	2650	0,06	6600	0,06	8000	0,15
8,0	2800	0,08	1800	0,06	8800	0,30	7000	0,30	2000	0,07	5000	0,08	6000	0,18
10,0	2200	0,10	1400	0,08	7000	0,40	5600	0,35	1600	0,08	4000	0,10	4800	0,22
12,0	1900	0,12	1200	0,10	5800	0,50	4600	0,40	1300	0,10	3300	0,12	4000	0,26
14,0	1600	0,15	1000	0,12	5000	0,60	4000	0,50	1100	0,12	2800	0,15	3400	0,30
16,0	1400	0,20	900	0,15	4380	0,80	3500	0,60	1000	0,14	2500	0,20	3000	0,40
18,0	1250	0,22	800	0,17	3900	1,00	3100	0,70	900	0,16	2200	0,22	2650	0,45
20,0	1120	0,24	720	0,19	3500	1,20	2800	0,80	800	0,18	2000	0,24	2400	0,50

V_c = Schnittgeschwindigkeit (m/min)
 f = Vorschub (mm/U)
 n = Drehzahl (U/min)

Materialempfehlung DH451

Baustahl, C-Stahl	legierter Stahl	Werkzeugstähle	gehärteter Stahl		Guss	Aluminium	Rostfreier Stahl	Titan	Baustahl	Kupfer	Bronze Legierung
<HB 225	HB 225~325	HRC 30~45	HRC 45~55	HRC 55~							
◎	◎	○				○	◎	○	○		

◎ Sehr gut ○ Gut



VHM-Spiralbohrer



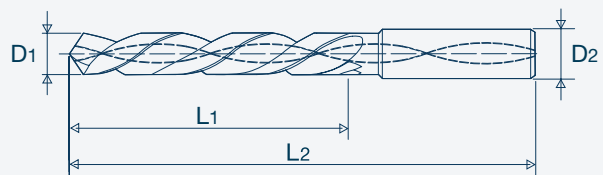
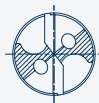
Spitzenwinkel
118°

Beschichtung
—

Schaft
DIN 6535

Toleranz	
d ₁	m7
d ₂	h6

Alu



Best.Nr.	D1	D2	L1	L2
DH5432030	3,0	6	20	62
DH5432031	3,1	6	20	62
DH5432032	3,2	6	20	62
DH5432033	3,3	6	20	62
DH5432034	3,4	6	20	62
DH5432035	3,5	6	20	62
DH5432036	3,6	6	20	62
DH5432037	3,7	6	20	62
DH5432038	3,8	6	24	66
DH5432039	3,9	6	24	66
DH5432040	4,0	6	24	66
DH5432041	4,1	6	24	66
DH5432042	4,2	6	24	66
DH5432043	4,3	6	24	66
DH5432044	4,4	6	24	66
DH5432045	4,5	6	24	66
DH5432046	4,6	6	24	66
DH5432047	4,7	6	24	66
DH5432048	4,8	6	28	66
DH5432049	4,9	6	28	66
DH5432050	5,0	6	28	66
DH5432051	5,1	6	28	66
DH5432052	5,2	6	28	66
DH5432053	5,3	6	28	66
DH5432054	5,4	6	28	66
DH5432055	5,5	6	28	66

Best.Nr.	D1	D2	L1	L2
DH5432056	5,6	6	28	66
DH5432057	5,7	6	28	66
DH5432058	5,8	6	28	66
DH5432059	5,9	6	28	66
DH5432060	6,0	6	28	66
DH5432061	6,1	8	34	79
DH5432062	6,2	8	34	79
DH5432063	6,3	8	34	79
DH5432064	6,4	8	34	79
DH5432065	6,5	8	34	79
DH5432066	6,6	8	34	79
DH5432067	6,7	8	34	79
DH5432068	6,8	8	34	79
DH5432069	6,9	8	34	79
DH5432070	7,0	8	34	79
DH5432071	7,1	8	41	79
DH5432072	7,2	8	41	79
DH5432073	7,3	8	41	79
DH5432074	7,4	8	41	79
DH5432075	7,5	8	41	79
DH5432076	7,6	8	41	79
DH5432077	7,7	8	41	79
DH5432078	7,8	8	41	79
DH5432079	7,9	8	41	79
DH5432080	8,0	8	41	79
DH5432081	8,1	10	47	89

Siehe auch Folgeseite ►



VHM-Spiralbohrer

Best.Nr.	D1	D2	L1	L2
DH5432082	8,2	10	47	89
DH5432083	8,3	10	47	89
DH5432084	8,4	10	47	89
DH5432085	8,5	10	47	89
DH5432086	8,6	10	47	89
DH5432087	8,7	10	47	89
DH5432088	8,8	10	47	89
DH5432089	8,9	10	47	89
DH5432090	9,0	10	47	89
DH5432091	9,1	10	47	89
DH5432092	9,2	10	47	89
DH5432093	9,3	10	47	89
DH5432094	9,4	10	47	89
DH5432095	9,5	10	47	89
DH5432096	9,6	10	47	89
DH5432097	9,7	10	47	89
DH5432098	9,8	10	47	89
DH5432099	9,9	10	47	89
DH5432100	10,0	10	47	89
DH5432101	10,1	12	55	102
DH5432102	10,2	12	55	102
DH5432103	10,3	12	55	102
DH5432104	10,4	12	55	102
DH5432105	10,5	12	55	102
DH5432106	10,6	12	55	102
DH5432107	10,7	12	55	102
DH5432108	10,8	12	55	102
DH5432109	10,9	12	55	102
DH5432110	11,0	12	55	102
DH5432111	11,1	12	55	102
DH5432112	11,2	12	55	102
DH5432113	11,3	12	55	102
DH5432114	11,4	12	55	102
DH5432115	11,5	12	55	102
DH5432116	11,6	12	55	102
DH5432117	11,7	12	55	102
DH5432118	11,8	12	55	102
DH5432119	11,9	12	55	102
DH5432120	12,0	12	55	102
DH5432125	12,5	14	60	107
DH5432130	13,0	14	60	107
DH5432135	13,5	14	60	107
DH5432140	14,0	14	60	107

Best.Nr.	D1	D2	L1	L2
DH5432145	14,5	16	65	115
DH5432150	15,0	16	65	115
DH5432155	15,5	16	65	115
DH5432160	16,0	16	65	115
DH5432165	16,5	18	73	123
DH5432170	17,0	18	73	123
DH5432175	17,5	18	73	123
DH5432180	18,0	18	73	123
DH5432185	18,5	20	79	131
DH5432190	19,0	20	79	131
DH5432195	19,5	20	79	131
DH5432200	20,0	20	79	131

Siehe auch Folgeseite ►

DH5432



3 x D mit IK

VHM-Spiralbohrer

Schnittdaten DH5432

Werkstoff	Aluminiumguss Aluminium Druckguss			Aluminium Knetlegierungen		
	n	v _c	f	n	v _c	f
3,0 ~ 6,0	8,000 ~ 15,000	80 ~ 150	0,2 ~ 0,5	8,000 ~ 15,000	80 ~ 150	0,15 ~ 0,3
~ 10,0	6,000 ~ 10,500	100 ~ 200	0,3 ~ 1,0	6,000 ~ 10,500	100 ~ 200	0,2 ~ 0,4
~ 14,0	4,500 ~ 5,800	150 ~ 250	0,3 ~ 1,0	4,500 ~ 5,800	150 ~ 250	0,2 ~ 0,4
~ 20,0	3,200 ~ 4,600	150 ~ 200	0,3 ~ 1,0	3,200 ~ 4,600	150 ~ 200	0,2 ~ 0,4

v_c = Schnittgeschwindigkeit (m/min)
f = Vorschub (mm/U)
n = Drehzahl (U/min)

Materialempfehlung DH5432

Baustahl, C-Stahl	legierter Stahl	Werkzeug- stähle	gehärteter Stahl		Guss	Aluminium	Rostfreier Stahl	Titan	Baustahl	Kupfer	Bronze Legierung
			HRC 45~55	HRC 55~							
<HB 225	HB 225~325	HRC 30~45				☉					

☉ Sehr gut ○ Gut



4 - 5 x D ohne IK

VHM-Spiralbohrer, gehärtete Stähle (HRC 50-70)



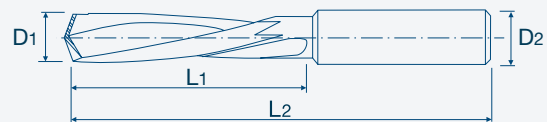
Spitzenwinkel
140°

Beschichtung
TiAlN

Schaft
DIN 6535 HA

Toleranz	
d ₁	m7
d ₂	h6

HRC



Best.Nr.	D1	D2	L1	L2
DH500030	3,0	3	16	46
DH500033	3,3	4	18	48
DH500034	3,4	4	20	50
DH500035	3,5	4	20	50
DH500040	4,0	4	22	52
DH500042	4,2	6	25	65
DH500043	4,3	6	28	68
DH500044	4,4	6	28	68
DH500045	4,5	6	28	68
DH500050	5,0	6	32	72
DH500051	5,1	6	32	72
DH500052	5,2	6	32	72
DH500055	5,5	6	35	75
DH500060	6,0	6	35	75
DH500065	6,5	8	40	80
DH500068	6,8	8	45	85
DH500069	6,9	8	45	85
DH500070	7,0	8	45	85
DH500075	7,5	8	45	85
DH500080	8,0	8	50	98
DH500085	8,5	10	50	98
DH500086	8,6	10	57	105
DH500088	8,8	10	57	105
DH500090	9,0	10	57	105
DH500095	9,5	10	57	105
DH500100	10,0	10	63	111

Best.Nr.	D1	D2	L1	L2
DH500102	10,2	12	63	111
DH500103	10,3	12	63	111
DH500105	10,5	12	63	111
DH500108	10,8	12	71	119
DH500110	11,0	12	71	119
DH500115	11,5	12	71	119
DH500120	12,0	12	71	119
DH500140	14,0	14	77	125

Siehe auch Folgeseite ►



VHM-Spiralbohrer, DIN 6537

Schnittdaten DH500

Werkstoff	Gehärteter Stahl					
	HRc 50 ~ 55		HRc 55 ~ 60		HRc 60 ~ 70	
Festigkeit	14 ~ 22		10 ~ 16		8 ~ 13	
V _c	14 ~ 22		10 ~ 16		8 ~ 13	
Ø	n	f	n	f	n	f
3,0	1900	0,04	1330	0,04	1250	0,04
4,0	1430	0,04	1000	0,04	950	0,04
5,0	1150	0,04	800	0,04	750	0,04
6,0	960	0,04	670	0,04	630	0,04
8,0	720	0,04	500	0,04	480	0,04
10,0	570	0,04	400	0,04	380	0,04
12,0	480	0,04	330	0,04	320	0,04
14,0	438	0,04	282	0,04	272	0,04

V_c = Schnittgeschwindigkeit (m/min)
 f = Vorschub (mm/U)
 n = Drehzahl (U/min)

Materialempfehlung DH500

Baustahl, C-Stahl	legierter Stahl	Werkzeugstähle	gehärteter Stahl		Guss	Aluminium	Rostfreier Stahl	Titan	Baustahl	Kupfer	Bronze Legierung
<HB 225	HB 225~325	HRC 30~45	HRC 45~55	HRC 55~							
			⊙	⊙							

⊙ Sehr gut ○ Gut

Siehe auch Folgeseite ►

DH424



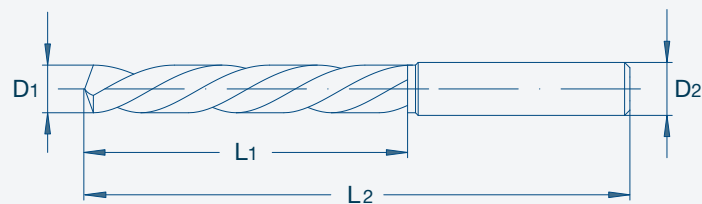
5 x D ohne IK

VHM-Spiralbohrer, DIN 6537



Spitzenwinkel	Beschichtung	Schaft	Toleranz	
140°	TiAlN	DIN 6535 HA	d ₁	m7
			d ₂	h6

Stahl	GG/ GGG	VA
-------	------------	----



Best.Nr.	D1	D2	L1	L2
DH424010	1,0	3	8	55
DH424011	1,1	3	12	55
DH424012	1,2	3	12	55
DH424013	1,3	3	12	55
DH424014	1,4	3	12	55
DH424015	1,5	3	16	55
DH424016	1,6	3	16	55
DH424017	1,7	3	16	55
DH424018	1,8	3	16	55
DH424019	1,9	3	16	55
DH424020	2,0	4	21	57
DH424021	2,1	4	21	57
DH424022	2,2	4	21	57
DH424023	2,3	4	21	57
DH424024	2,4	4	21	57
DH424025	2,5	4	21	57
DH424026	2,6	4	21	57
DH424027	2,7	4	21	57
DH424028	2,8	4	21	57
DH424029	2,9	4	21	57
DH424030	3,0	6	28	66
DH424031	3,1	6	28	66
DH424032	3,2	6	28	66
DH424033	3,3	6	28	66
DH424034	3,4	6	28	66
DH424035	3,5	6	28	66

Best.Nr.	D1	D2	L1	L2
DH424036	3,6	6	28	66
DH424037	3,7	6	28	66
DH424038	3,8	6	36	74
DH424039	3,9	6	36	74
DH424040	4,0	6	36	74
DH424041	4,1	6	36	74
DH424042	4,2	6	36	74
DH424043	4,3	6	36	74
DH424044	4,4	6	36	74
DH424045	4,5	6	36	74
DH424046	4,6	6	36	74
DH424047	4,7	6	36	74
DH424048	4,8	6	44	82
DH424049	4,9	6	44	82
DH424050	5,0	6	44	82
DH424051	5,1	6	44	82
DH424052	5,2	6	44	82
DH424053	5,3	6	44	82
DH424054	5,4	6	44	82
DH424055	5,5	6	44	82
DH424056	5,6	6	44	82
DH424057	5,7	6	44	82
DH424058	5,8	6	44	82
DH424059	5,9	6	44	82
DH424060	6,0	6	44	82
DH424061	6,1	8	53	91

Siehe auch Folgeseite ►



VHM-Spiralbohrer, DIN 6537

Best.Nr.	D1	D2	L1	L2
DH424062	6,2	8	53	91
DH424063	6,3	8	53	91
DH424064	6,4	8	53	91
DH424065	6,5	8	53	91
DH424066	6,6	8	53	91
DH424067	6,7	8	53	91
DH424068	6,8	8	53	91
DH424069	6,9	8	53	91
DH424070	7,0	8	53	91
DH424071	7,1	8	53	91
DH424072	7,2	8	53	91
DH424073	7,3	8	53	91
DH424074	7,4	8	53	91
DH424075	7,5	8	53	91
DH424076	7,6	8	53	91
DH424077	7,7	8	53	91
DH424078	7,8	8	53	91
DH424079	7,9	8	53	91
DH424080	8,0	8	53	91
DH424081	8,1	10	61	103
DH424082	8,2	10	61	103
DH424083	8,3	10	61	103
DH424084	8,4	10	61	103
DH424085	8,5	10	61	103
DH424086	8,6	10	61	103
DH424087	8,7	10	61	103
DH424088	8,8	10	61	103
DH424089	8,9	10	61	103
DH424090	9,0	10	61	103
DH424091	9,1	10	61	103
DH424092	9,2	10	61	103
DH424093	9,3	10	61	103
DH424094	9,4	10	61	103
DH424095	9,5	10	61	103
DH424096	9,6	10	61	103
DH424097	9,7	10	61	103
DH424098	9,8	10	61	103
DH424099	9,9	10	61	103
DH424100	10,0	10	61	103
DH424101	10,1	12	71	118
DH424102	10,2	12	71	118
DH424103	10,3	12	71	118
DH424104	10,4	12	71	118

Best.Nr.	D1	D2	L1	L2
DH424105	10,5	12	71	118
DH424106	10,6	12	71	118
DH424107	10,7	12	71	118
DH424108	10,8	12	71	118
DH424109	10,9	12	71	118
DH424110	11,0	12	71	118
DH424111	11,1	12	71	118
DH424112	11,2	12	71	118
DH424113	11,3	12	71	118
DH424114	11,4	12	71	118
DH424115	11,5	12	71	118
DH424116	11,6	12	71	118
DH424117	11,7	12	71	118
DH424118	11,8	12	71	118
DH424119	11,9	12	71	118
DH424120	12,0	12	71	118
DH424123	12,3	14	77	124
DH424125	12,5	14	77	124
DH424128	12,8	14	77	124
DH424130	13,0	14	77	124
DH424135	13,5	14	77	124
DH424138	13,8	14	77	124
DH424140	14,0	14	77	124
DH424145	14,5	16	83	133
DH424148	14,8	16	83	133
DH424150	15,0	16	83	133
DH424155	15,5	16	83	133
DH424158	15,8	16	83	133
DH424160	16,0	16	83	133
DH424165	16,5	18	93	143
DH424168	16,8	18	93	143
DH424170	17,0	18	93	143
DH424175	17,5	18	93	143
DH424178	17,8	18	93	143
DH424180	18,0	18	93	143
DH424185	18,5	20	101	153
DH424190	19,0	20	101	153
DH424195	19,5	20	101	153
DH424198	19,8	20	101	153
DH424200	20,0	20	101	153

Siehe auch Folgeseite ►



VHM-Spiralbohrer, DIN 6537

Schnittdaten DH424

Werkstoff	Unlegierter Stahl		Legierter Stahl		Weicher Grauguss		Harter Grauguss	
Festigkeit	< 700 N/mm ²		< 1000 N/mm ²		< HB 240, GG25		< HB 300, GG40	
V _c	Ø1.0 ~ Ø2.9 : 40 ~ 80 Ø3.0 ~ : 100 ~ 120		Ø1.0 ~ Ø2.9 : 35 ~ 70 Ø3.0 ~ : 85 ~ 105		Ø1.0 ~ Ø2.9 : 60 ~ 130 Ø3.0 ~ : 180 ~ 200		Ø1.0 ~ Ø2.9 : 40 ~ 90 Ø3.0 ~ : 110 ~ 130	
Ø	n	f	n	f	n	f	n	f
1,0	13000	0,04	11250	0,04	21300	0,04	14200	0,04
2,0	13000	0,06	11250	0,06	21300	0,06	14200	0,06
3,0	13000	0,13	11000	0,13	21000	0,13	14000	0,13
4,0	9500	0,14	8400	0,14	16000	0,14	10500	0,14
5,0	7600	0,15	6700	0,15	13000	0,15	8300	0,15
6,0	6400	0,17	5600	0,17	11000	0,17	6900	0,17
7,0	5500	0,19	4800	0,19	9100	0,19	5900	0,19
8,0	4800	0,21	4200	0,21	8000	0,21	5200	0,21
9,0	4200	0,23	3700	0,23	7100	0,23	4600	0,23
10,0	3800	0,25	3350	0,25	6400	0,25	4150	0,25
12,0	3200	0,27	2800	0,27	5300	0,27	3450	0,27
14,0	2750	0,29	2400	0,29	4550	0,29	3000	0,29
16,0	2400	0,31	2100	0,31	4000	0,31	2600	0,31
18,0	2100	0,33	1850	0,33	3550	0,33	2300	0,33
20,0	1900	0,35	1850	0,35	3200	0,35	2100	0,35

V_c = Schnittgeschwindigkeit (m/min)
f = Vorschub (mm/U)
n = Drehzahl (U/min)

Es wird empfohlen, den Vorschub wie folgt zu vermindern
Vorschub 85% : DH424

Materialempfehlung DH424

Baustahl, C-Stahl	legierter Stahl	Werkzeugstähle	gehärteter Stahl		Guss	Aluminium	Rostfreier Stahl	Titan	Baustahl	Kupfer	Bronze Legierung
<HB 225	HB 225~325	HRC 30~45	HRC 45~55	HRC 55~							
○	◎	◎			○		○				

◎ Sehr gut ○ Gut

Siehe auch Folgeseite ►



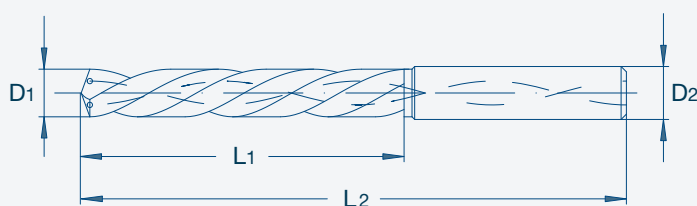
5 x D mit IK

VHM-Spiralbohrer, DIN 6537



Spitzenwinkel	Beschichtung	Schaft	Toleranz	
140°	TiAlN	DIN 6535 HAK	d ₁	m7
			d ₂	h6

Stahl	GG/ GGG	VA
-------	------------	----



Best.Nr.	D1	D2	L1	L2
DH408010	1,0	3	8	55
DH408011	1,1	3	12	55
DH408012	1,2	3	12	55
DH408013	1,3	3	12	55
DH408014	1,4	3	12	55
DH408015	1,5	3	16	55
DH408016	1,6	3	16	55
DH408017	1,7	3	16	55
DH408018	1,8	3	16	55
DH408019	1,9	3	16	55
DH408020	2,0	4	21	57
DH408021	2,1	4	21	57
DH408022	2,2	4	21	57
DH408023	2,3	4	21	57
DH408024	2,4	4	21	57
DH408025	2,5	4	21	57
DH408026	2,6	4	21	57
DH408027	2,7	4	21	57
DH408028	2,8	4	21	57
DH408029	2,9	4	21	57
DH408030	3,0	6	28	66
DH408031	3,1	6	28	66
DH408032	3,2	6	28	66
DH408033	3,3	6	28	66
DH408034	3,4	6	28	66
DH408035	3,5	6	28	66

Best.Nr.	D1	D2	L1	L2
DH408036	3,6	6	28	66
DH408037	3,7	6	28	66
DH408038	3,8	6	36	74
DH408039	3,9	6	36	74
DH408040	4,0	6	36	74
DH408041	4,1	6	36	74
DH408042	4,2	6	36	74
DH408043	4,3	6	36	74
DH408044	4,4	6	36	74
DH408045	4,5	6	36	74
DH408046	4,6	6	36	74
DH408047	4,7	6	36	74
DH408048	4,8	6	44	82
DH408049	4,9	6	44	82
DH408050	5,0	6	44	82
DH408051	5,1	6	44	82
DH408052	5,2	6	44	82
DH408053	5,3	6	44	82
DH408054	5,4	6	44	82
DH408055	5,5	6	44	82
DH408056	5,6	6	44	82
DH408057	5,7	6	44	82
DH408058	5,8	6	44	82
DH408059	5,9	6	44	82
DH408060	6,0	6	44	82
DH408061	6,1	8	53	91

Siehe auch Folgeseite ►



VHM-Spiralbohrer, DIN 6537

Best.Nr.	D1	D2	L1	L2
DH408062	6,2	8	53	91
DH408063	6,3	8	53	91
DH408064	6,4	8	53	91
DH408065	6,5	8	53	91
DH408066	6,6	8	53	91
DH408067	6,7	8	53	91
DH408068	6,8	8	53	91
DH408069	6,9	8	53	91
DH408070	7,0	8	53	91
DH408071	7,1	8	53	91
DH408072	7,2	8	53	91
DH408073	7,3	8	53	91
DH408074	7,4	8	53	91
DH408075	7,5	8	53	91
DH408076	7,6	8	53	91
DH408077	7,7	8	53	91
DH408078	7,8	8	53	91
DH408079	7,9	8	53	91
DH408080	8,0	8	53	91
DH408081	8,1	10	61	103
DH408082	8,2	10	61	103
DH408083	8,3	10	61	103
DH408084	8,4	10	61	103
DH408085	8,5	10	61	103
DH408086	8,6	10	61	103
DH408087	8,7	10	61	103
DH408088	8,8	10	61	103
DH408089	8,9	10	61	103
DH408090	9,0	10	61	103
DH408091	9,1	10	61	103
DH408092	9,2	10	61	103
DH408093	9,3	10	61	103
DH408094	9,4	10	61	103
DH408095	9,5	10	61	103
DH408096	9,6	10	61	103
DH408097	9,7	10	61	103
DH408098	9,8	10	61	103
DH408099	9,9	10	61	103
DH408100	10,0	10	61	103
DH408101	10,1	12	71	118
DH408102	10,2	12	71	118
DH408103	10,3	12	71	118
DH408104	10,4	12	71	118

Best.Nr.	D1	D2	L1	L2
DH408105	10,5	12	71	118
DH408106	10,6	12	71	118
DH408107	10,7	12	71	118
DH408108	10,8	12	71	118
DH408109	10,9	12	71	118
DH408110	11,0	12	71	118
DH408111	11,1	12	71	118
DH408112	11,2	12	71	118
DH408113	11,3	12	71	118
DH408114	11,4	12	71	118
DH408115	11,5	12	71	118
DH408116	11,6	12	71	118
DH408117	11,7	12	71	118
DH408118	11,8	12	71	118
DH408119	11,9	12	71	118
DH408120	12,0	12	71	118
DH408125	12,5	14	77	124
DH408130	13,0	14	77	124
DH408135	13,5	14	77	124
DH408140	14,0	14	77	124
DH408145	14,5	16	83	133
DH408150	15,0	16	83	133
DH408155	15,5	16	83	133
DH408160	16,0	16	83	133
DH408165	16,5	18	93	143
DH408170	17,0	18	93	143
DH408175	17,5	18	93	143
DH408180	18,0	18	93	143
DH408185	18,5	20	101	153
DH408190	19,0	20	101	153
DH408195	19,5	20	101	153
DH408200	20,0	20	101	153

Siehe auch Folgeseite ►



VHM-Spiralbohrer, DIN 6537

Schnittdaten DH408

Werkstoff	Unlegierter Stahl		Legierter Stahl		Weicher Grauguss		Harter Grauguss	
Festigkeit	< 700 N/mm ²		< 1000 N/mm ²		< HB 240, GG25		< HB 300, GG40	
V _c	Ø1.0 ~ Ø2.9 : 50 ~ 100 Ø3.0 ~ : 130 ~ 150		Ø1.0 ~ Ø2.9 : 40 ~ 90 Ø3.0 ~ : 115 ~ 135		Ø1.0 ~ Ø2.9 : 80 ~ 160 Ø3.0 ~ : 230 ~ 250		Ø1.0 ~ Ø2.9 : 50 ~ 100 Ø3.0 ~ : 140 ~ 160	
Ø	n	f	n	f	n	f	n	f
1,0	16250	0,05	14800	0,05	26600	0,05	17300	0,05
2,0	16250	0,07	14800	0,07	26600	0,07	17300	0,07
3,0	16000	0,16	14500	0,16	26000	0,16	17000	0,16
4,0	12000	0,17	11000	0,17	20000	0,17	13000	0,17
5,0	9550	0,18	8600	0,18	16000	0,18	10000	0,18
6,0	8000	0,20	7200	0,20	13000	0,20	8500	0,20
7,0	6800	0,22	6100	0,22	11500	0,22	7300	0,22
8,0	6000	0,24	5400	0,24	9900	0,24	6400	0,24
9,0	5300	0,27	4800	0,27	8800	0,27	5700	0,27
10,0	4800	0,30	4300	0,30	8000	0,30	5100	0,30
12,0	4000	0,33	3600	0,33	6600	0,33	4250	0,33
14,0	3400	0,36	3050	0,36	5700	0,36	3650	0,36
16,0	3000	0,39	2700	0,39	5000	0,39	3200	0,39
18,0	2650	0,42	2400	0,42	4400	0,42	2850	0,42
20,0	2400	0,45	2150	0,45	4000	0,45	2550	0,45

V_c = Schnittgeschwindigkeit (m/min)
f = Vorschub (mm/U)
n = Drehzahl (U/min)

Es wird empfohlen, den Vorschub wie folgt zu vermindern
Vorschub 85% : DH408

Materialempfehlung DH408

Baustahl, C-Stahl	legierter Stahl	Werkzeugstähle	gehärteter Stahl		Guss	Aluminium	Rostfreier Stahl	Titan	Baustahl	Kupfer	Bronze Legierung
<HB 225	HB 225~325	HRC 30~45	HRC 45~55	HRC 55~							
○	◎	◎			○		○				

◎ Sehr gut ○ Gut

Siehe auch Folgeseite ►



5 x D mit IK

VHM-Spiralbohrer, DIN 6537



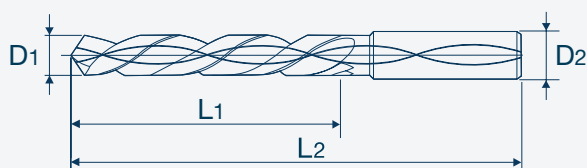
Spitzenwinkel
118°

Beschichtung
—

Schaft
DIN 6535

Toleranz	
d ₁	m7
d ₂	h6

Alu



Best.Nr.	D1	D2	L1	L2
DH5433030	3,0	6	28	66
DH5433031	3,1	6	28	66
DH5433032	3,2	6	28	66
DH5433033	3,3	6	28	66
DH5433034	3,4	6	28	66
DH5433035	3,5	6	28	66
DH5433036	3,6	6	28	66
DH5433037	3,7	6	28	66
DH5433038	3,8	6	36	74
DH5433039	3,9	6	36	74
DH5433040	4,0	6	36	74
DH5433041	4,1	6	36	74
DH5433042	4,2	6	36	74
DH5433043	4,3	6	36	74
DH5433044	4,4	6	36	74
DH5433045	4,5	6	36	74
DH5433046	4,6	6	36	74
DH5433047	4,7	6	36	74
DH5433048	4,8	6	44	82
DH5433049	4,9	6	44	82
DH5433050	5,0	6	44	82
DH5433051	5,1	6	44	82
DH5433052	5,2	6	44	82
DH5433053	5,3	6	44	82
DH5433054	5,4	6	44	82
DH5433055	5,5	6	44	82

Best.Nr.	D1	D2	L1	L2
DH5433056	5,6	6	44	82
DH5433057	5,7	6	44	82
DH5433058	5,8	6	44	82
DH5433059	5,9	6	44	82
DH5433060	6,0	6	44	82
DH5433061	6,1	8	53	91
DH5433062	6,2	8	53	91
DH5433063	6,3	8	53	91
DH5433064	6,4	8	53	91
DH5433065	6,5	8	53	91
DH5433066	6,6	8	53	91
DH5433067	6,7	8	53	91
DH5433068	6,8	8	53	91
DH5433069	6,9	8	53	91
DH5433070	7,0	8	53	91
DH5433071	7,1	8	53	91
DH5433072	7,2	8	53	91
DH5433073	7,3	8	53	91
DH5433074	7,4	8	53	91
DH5433075	7,5	8	53	91
DH5433076	7,6	8	53	91
DH5433077	7,7	8	53	91
DH5433078	7,8	8	53	91
DH5433079	7,9	8	53	91
DH5433080	8,0	8	53	91
DH5433081	8,1	10	61	103

Siehe auch Folgeseite ►



VHM-Spiralbohrer, DIN 6537

Best.Nr.	D1	D2	L1	L2
DH5433082	8,2	10	61	103
DH5433083	8,3	10	61	103
DH5433084	8,4	10	61	103
DH5433085	8,5	10	61	103
DH5433086	8,6	10	61	103
DH5433087	8,7	10	61	103
DH5433088	8,8	10	61	103
DH5433089	8,9	10	61	103
DH5433090	9,0	10	61	103
DH5433091	9,1	10	61	103
DH5433092	9,2	10	61	103
DH5433093	9,3	10	61	103
DH5433094	9,4	10	61	103
DH5433095	9,5	10	61	103
DH5433096	9,6	10	61	103
DH5433097	9,7	10	61	103
DH5433098	9,8	10	61	103
DH5433099	9,9	10	61	103
DH5433100	10,0	10	61	103
DH5433101	10,1	12	71	118
DH5433102	10,2	12	71	118
DH5433103	10,3	12	71	118
DH5433104	10,4	12	71	118
DH5433105	10,5	12	71	118
DH5433106	10,6	12	71	118
DH5433107	10,7	12	71	118
DH5433108	10,8	12	71	118
DH5433109	10,9	12	71	118
DH5433110	11,0	12	71	118
DH5433111	11,1	12	71	118
DH5433112	11,2	12	71	118
DH5433113	11,3	12	71	118
DH5433114	11,4	12	71	118
DH5433115	11,5	12	71	118
DH5433116	11,6	12	71	118
DH5433117	11,7	12	71	118
DH5433118	11,8	12	71	118
DH5433119	11,9	12	71	118
DH5433120	12,0	12	71	118
DH5433125	12,5	14	77	124
DH5433130	13,0	14	77	124
DH5433135	13,5	14	77	124
DH5433140	14,0	14	77	124

Best.Nr.	D1	D2	L1	L2
DH5433145	14,5	16	83	133
DH5433150	15,0	16	83	133
DH5433155	15,5	16	83	133
DH5433160	16,0	16	83	133
DH5433165	16,5	18	93	143
DH5433170	17,0	18	93	143
DH5433175	17,5	18	93	143
DH5433180	18,0	18	93	143
DH5433185	18,5	20	101	153
DH5433190	19,0	20	101	153
DH5433195	19,5	20	101	153
DH5433200	20,0	20	101	153

Siehe auch Folgeseite ►

DH5433



5 x D mit IK

VHM-Spiralbohrer, DIN 6537

Schnittdaten DH5433

Werkstoff	Aluminiumguss Aluminium Druckguss			Aluminium Knetlegierungen		
	n	v _c	f	n	v _c	f
3,0 ~ 6,0	8,000 ~ 15,000	80 ~ 150	0,2 ~ 0,5	8,000 ~ 15,000	80 ~ 150	0,15 ~ 0,3
~ 10,0	6,000 ~ 10,500	100 ~ 200	0,3 ~ 1,0	6,000 ~ 10,500	100 ~ 200	0,2 ~ 0,4
~ 14,0	4,500 ~ 5,800	150 ~ 250	0,3 ~ 1,0	4,500 ~ 5,800	150 ~ 250	0,2 ~ 0,4
~ 20,0	3,200 ~ 4,600	150 ~ 200	0,3 ~ 1,0	3,200 ~ 4,600	150 ~ 200	0,2 ~ 0,4

v_c = Schnittgeschwindigkeit (m/min)
f = Vorschub (mm/U)
n = Drehzahl (U/min)

Materialempfehlung DH5433

Baustahl, C-Stahl	legierter Stahl	Werkzeug- stähle	gehärteter Stahl		Guss	Aluminium	Rostfreier Stahl	Titan	Baustahl	Kupfer	Bronze Legierung
			HRC 45~55	HRC 55~							
<HB 225	HB 225~325	HRC 30~45				☉					

☉ Sehr gut ○ Gut



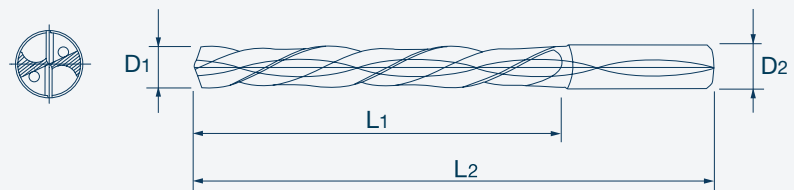
5 x D mit IK

VHM-Spiralbohrer, DIN 6537



Spitzenwinkel	Beschichtung	Schaft	Toleranz	
140°	TiAlN	DIN 6535 HA	d ₁	m7
			d ₂	h6

Stahl	VA	Alu
	TI	



Best.Nr.	D1	D2	L1	L2
DH452010	1,0	3	8	55
DH452011	1,1	3	12	55
DH452012	1,2	3	12	55
DH452013	1,3	3	12	55
DH452014	1,4	3	12	55
DH452015	1,5	3	16	55
DH452016	1,6	3	16	55
DH452017	1,7	3	16	55
DH452018	1,8	3	16	55
DH452019	1,9	3	16	55
DH452020	2,0	4	21	57
DH452021	2,1	4	21	57
DH452022	2,2	4	21	57
DH452023	2,3	4	21	57
DH452024	2,4	4	21	57
DH452025	2,5	4	21	57
DH452026	2,6	4	21	57
DH452027	2,7	4	21	57
DH452028	2,8	4	21	57
DH452029	2,9	4	21	57
DH452030	3,0	6	28	66
DH452031	3,1	6	28	66
DH452032	3,2	6	28	66
DH452033	3,3	6	28	66
DH452034	3,4	6	28	66
DH452035	3,5	6	28	66

Best.Nr.	D1	D2	L1	L2
DH452036	3,6	6	28	66
DH452037	3,7	6	28	66
DH452038	3,8	6	36	74
DH452039	3,9	6	36	74
DH452040	4,0	6	36	74
DH452041	4,1	6	36	74
DH452042	4,2	6	36	74
DH452043	4,3	6	36	74
DH452044	4,4	6	36	74
DH452045	4,5	6	36	74
DH452046	4,6	6	36	74
DH452047	4,7	6	36	74
DH452048	4,8	6	44	82
DH452049	4,9	6	44	82
DH452050	5,0	6	44	82
DH452051	5,1	6	44	82
DH452052	5,2	6	44	82
DH452053	5,3	6	44	82
DH452054	5,4	6	44	82
DH452055	5,5	6	44	82
DH452056	5,6	6	44	82
DH452057	5,7	6	44	82
DH452058	5,8	6	44	82
DH452059	5,9	6	44	82
DH452060	6,0	6	44	82
DH452061	6,1	8	53	91

Siehe auch Folgeseite ►



VHM-Spiralbohrer, DIN 6537

Best.Nr.	D1	D2	L1	L2
DH452062	6,2	8	53	91
DH452063	6,3	8	53	91
DH452064	6,4	8	53	91
DH452065	6,5	8	53	91
DH452066	6,6	8	53	91
DH452067	6,7	8	53	91
DH452068	6,8	8	53	91
DH452069	6,9	8	53	91
DH452070	7,0	8	53	91
DH452071	7,1	8	53	91
DH452072	7,2	8	53	91
DH452073	7,3	8	53	91
DH452074	7,4	8	53	91
DH452075	7,5	8	53	91
DH452076	7,6	8	53	91
DH452077	7,7	8	53	91
DH452078	7,8	8	53	91
DH452079	7,9	8	53	91
DH452080	8,0	8	53	91
DH452081	8,1	10	61	103
DH452082	8,2	10	61	103
DH452083	8,3	10	61	103
DH452084	8,4	10	61	103
DH452085	8,5	10	61	103
DH452086	8,6	10	61	103
DH452087	8,7	10	61	103
DH452088	8,8	10	61	103
DH452089	8,9	10	61	103
DH452090	9,0	10	61	103
DH452091	9,1	10	61	103
DH452092	9,2	10	61	103
DH452093	9,3	10	61	103
DH452094	9,4	10	61	103
DH452095	9,5	10	61	103
DH452096	9,6	10	61	103
DH452097	9,7	10	61	103
DH452098	9,8	10	61	103
DH452099	9,9	10	61	103
DH452100	10,0	10	61	103
DH452101	10,1	12	71	118
DH452102	10,2	12	71	118
DH452103	10,3	12	71	118
DH452104	10,4	12	71	118

Best.Nr.	D1	D2	L1	L2
DH452105	10,5	12	71	118
DH452106	10,6	12	71	118
DH452107	10,7	12	71	118
DH452108	10,8	12	71	118
DH452109	10,9	12	71	118
DH452110	11,0	12	71	118
DH452111	11,1	12	71	118
DH452112	11,2	12	71	118
DH452113	11,3	12	71	118
DH452114	11,4	12	71	118
DH452115	11,5	12	71	118
DH452116	11,6	12	71	118
DH452117	11,7	12	71	118
DH452118	11,8	12	71	118
DH452119	11,9	12	71	118
DH452120	12,0	12	71	118
DH452125	12,5	14	77	124
DH452130	13,0	14	77	124
DH452135	13,5	14	77	124
DH452140	14,0	14	77	124
DH452145	14,5	16	83	133
DH452150	15,0	16	83	133
DH452155	15,5	16	83	133
DH452160	16,0	16	83	133
DH452165	16,5	18	93	143
DH452170	17,0	18	93	143
DH452175	17,5	18	93	143
DH452180	18,0	18	93	143
DH452185	18,5	20	101	153
DH452190	19,0	20	101	153
DH452195	19,5	20	101	153
DH452200	20,0	20	101	153

Siehe auch Folgeseite ►



VHM-Spiralbohrer, DIN 6537

Schnittdaten DH452

Werkstoff	Rostfreier Stahl				Aluminium				Titan u. Legierungen		Baustahl, C-Stahl, leg. Stahl		Nicht Eisenmetalle	
	< 800 N/mm ²		> 800 N/mm ²		< 10% Si		> 10% Si							
V _c	60 ~ 70		35 ~ 45		200 ~ 220		155 ~ 175		40 ~ 50		105 ~ 125		130 ~ 150	
Ø	n	f	n	f	n	f	n	f	n	f	n	f	n	f
1,0	12000	0,02	6200	0,02	48000	0,04	38000	0,03	8100	0,01	26000	0,02	38000	0,02
1,5	9000	0,03	5400	0,02	43000	0,05	32000	0,04	7500	0,01	18000	0,03	25500	0,03
2,5	7000	0,04	4200	0,03	25500	0,08	19500	0,06	4500	0,02	10800	0,05	15500	0,05
3,0	7400	0,04	4700	0,02	23000	0,12	18500	0,10	5300	0,03	13000	0,04	16000	0,08
4,0	5600	0,05	3600	0,03	17500	0,18	13900	0,15	4000	0,04	10000	0,05	11900	0,10
5,0	4400	0,05	2800	0,03	14000	0,20	11000	0,18	3200	0,05	8000	0,05	9500	0,12
6,0	3700	0,06	2400	0,04	11700	0,25	9300	0,25	2650	0,06	6600	0,06	8000	0,15
8,0	2800	0,08	1800	0,06	8800	0,30	7000	0,30	2000	0,07	5000	0,08	6000	0,18
10,0	2200	0,10	1400	0,08	7000	0,40	5600	0,35	1600	0,08	4000	0,10	4800	0,22
12,0	1900	0,12	1200	0,10	5800	0,50	4600	0,40	1300	0,10	3300	0,12	4000	0,26
14,0	1600	0,15	1000	0,12	5000	0,60	4000	0,50	1100	0,12	2800	0,15	3400	0,30
16,0	1400	0,20	900	0,15	4380	0,80	3500	0,60	1000	0,14	2500	0,20	3000	0,40
18,0	1250	0,22	800	0,17	3900	1,00	3100	0,70	900	0,16	2200	0,22	2650	0,45
20,0	1120	0,24	720	0,19	3500	1,20	2800	0,80	800	0,18	2000	0,24	2400	0,50

V_c = Schnittgeschwindigkeit (m/min)
 f = Vorschub (mm/U)
 n = Drehzahl (U/min)

Materialempfehlung DH452

Baustahl, C-Stahl	legierter Stahl	Werkzeugstähle	gehärteter Stahl		Guss	Aluminium	Rostfreier Stahl	Titan	Baustahl	Kupfer	Bronze Legierung
<HB 225	HB 225~325	HRC 30~45	HRC 45~55	HRC 55~							
◎	◎	○				○	◎	○	○		

◎ Sehr gut ○ Gut



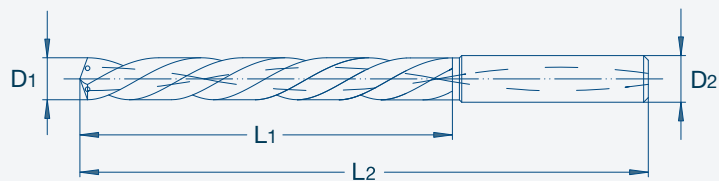
8 x D mit IK

VHM-Spiralbohrer, DIN 6537



Spitzenwinkel	Beschichtung	Schaft	Toleranz	
140°	TiAlN	DIN 6535 HAK	d ₁	m7
			d ₂	h6

Stahl	GG/ GGG	VA
-------	------------	----



Best.Nr.	D1	D2	L1	L2
DH421030	3,0	6	34	72
DH421031	3,1	6	34	72
DH421032	3,2	6	34	72
DH421033	3,3	6	34	72
DH421034	3,4	6	34	72
DH421035	3,5	6	34	72
DH421036	3,6	6	34	72
DH421037	3,7	6	34	72
DH421038	3,8	6	43	81
DH421039	3,9	6	43	81
DH421040	4,0	6	43	81
DH421041	4,1	6	43	81
DH421042	4,2	6	43	81
DH421043	4,3	6	43	81
DH421044	4,4	6	43	81
DH421045	4,5	6	43	81
DH421046	4,6	6	43	81
DH421047	4,7	6	43	81
DH421048	4,8	6	57	95
DH421049	4,9	6	57	95
DH421050	5,0	6	57	95
DH421051	5,1	6	57	95
DH421052	5,2	6	57	95
DH421053	5,3	6	57	95
DH421054	5,4	6	57	95
DH421055	5,5	6	57	95

Best.Nr.	D1	D2	L1	L2
DH421056	5,6	6	57	95
DH421057	5,7	6	57	95
DH421058	5,8	6	57	95
DH421059	5,9	6	57	95
DH421060	6,0	6	57	95
DH421061	6,1	8	76	114
DH421062	6,2	8	76	114
DH421063	6,3	8	76	114
DH421064	6,4	8	76	114
DH421065	6,5	8	76	114
DH421066	6,6	8	76	114
DH421067	6,7	8	76	114
DH421068	6,8	8	76	114
DH421069	6,9	8	76	114
DH421070	7,0	8	76	114
DH421071	7,1	8	76	114
DH421072	7,2	8	76	114
DH421073	7,3	8	76	114
DH421074	7,4	8	76	114
DH421075	7,5	8	76	114
DH421076	7,6	8	76	114
DH421077	7,7	8	76	114
DH421078	7,8	8	76	114
DH421079	7,9	8	76	114
DH421080	8,0	8	76	114
DH421081	8,1	10	95	142

Siehe auch Folgeseite ►



VHM-Spiralbohrer, DIN 6537

Best.Nr.	D1	D2	L1	L2
DH421082	8,2	10	95	142
DH421083	8,3	10	95	142
DH421084	8,4	10	95	142
DH421085	8,5	10	95	142
DH421086	8,6	10	95	142
DH421087	8,7	10	95	142
DH421088	8,8	10	95	142
DH421089	8,9	10	95	142
DH421090	9,0	10	95	142
DH421091	9,1	10	95	142
DH421092	9,2	10	95	142
DH421093	9,3	10	95	142
DH421094	9,4	10	95	142
DH421095	9,5	10	95	142
DH421096	9,6	10	95	142
DH421097	9,7	10	95	142
DH421098	9,8	10	95	142
DH421099	9,9	10	95	142
DH421100	10,0	10	95	142
DH421101	10,1	12	114	162
DH421102	10,2	12	114	162
DH421103	10,3	12	114	162
DH421104	10,4	12	114	162
DH421105	10,5	12	114	162
DH421106	10,6	12	114	162
DH421107	10,7	12	114	162
DH421108	10,8	12	114	162
DH421109	10,9	12	114	162
DH421110	11,0	12	114	162
DH421111	11,1	12	114	162
DH421112	11,2	12	114	162
DH421113	11,3	12	114	162
DH421114	11,4	12	114	162
DH421115	11,5	12	114	162
DH421116	11,6	12	114	162
DH421117	11,7	12	114	162
DH421118	11,8	12	114	162
DH421119	11,9	12	114	162
DH421120	12,0	12	114	162

Siehe auch Folgeseite ►



VHM-Spiralbohrer, DIN 6537

Schnittdaten DH421

Werkstoff	Unlegierter Stahl		Legierter Stahl		Weicher Grauguss		Harter Grauguss	
Festigkeit	< 700 N/mm ²		< 1000 N/mm ²		< HB 240, GG25		< HB 300, GG40	
V _c	Ø1.0 ~ Ø2.9 : 50 ~ 100 Ø3.0 ~ : 130 ~ 150		Ø1.0 ~ Ø2.9 : 40 ~ 90 Ø3.0 ~ : 115 ~ 135		Ø1.0 ~ Ø2.9 : 80 ~ 160 Ø3.0 ~ : 230 ~ 250		Ø1.0 ~ Ø2.9 : 50 ~ 100 Ø3.0 ~ : 140 ~ 160	
Ø	n	f	n	f	n	f	n	f
1,0	16250	0,05	14800	0,05	26600	0,05	17300	0,05
2,0	16250	0,07	14800	0,07	26600	0,07	17300	0,07
3,0	16000	0,16	14500	0,16	26000	0,16	17000	0,16
4,0	12000	0,17	11000	0,17	20000	0,17	13000	0,17
5,0	9550	0,18	8600	0,18	16000	0,18	10000	0,18
6,0	8000	0,20	7200	0,20	13000	0,20	8500	0,20
7,0	6800	0,22	6100	0,22	11500	0,22	7300	0,22
8,0	6000	0,24	5400	0,24	9900	0,24	6400	0,24
9,0	5300	0,27	4800	0,27	8800	0,27	5700	0,27
10,0	4800	0,30	4300	0,30	8000	0,30	5100	0,30
12,0	4000	0,33	3600	0,33	6600	0,33	4250	0,33
14,0	3400	0,36	3050	0,36	5700	0,36	3650	0,36
16,0	3000	0,39	2700	0,39	5000	0,39	3200	0,39
18,0	2650	0,42	2400	0,42	4400	0,42	2850	0,42
20,0	2400	0,45	2150	0,45	4000	0,45	2550	0,45

V_c = Schnittgeschwindigkeit (m/min)
f = Vorschub (mm/U)
n = Drehzahl (U/min)

Es wird empfohlen, den Vorschub wie folgt zu vermindern
Vorschub 70% : DH421

Materialempfehlung DH421

Baustahl, C-Stahl	legierter Stahl	Werkzeugstähle	gehärteter Stahl		Guss	Aluminium	Rostfreier Stahl	Titan	Baustahl	Kupfer	Bronze Legierung
<HB 225	HB 225~325	HRC 30~45	HRC 45~55	HRC 55~							
○	◎	◎			○		○				

◎ Sehr gut ○ Gut



8 x D mit IK

VHM-Spiralbohrer, DIN 6537



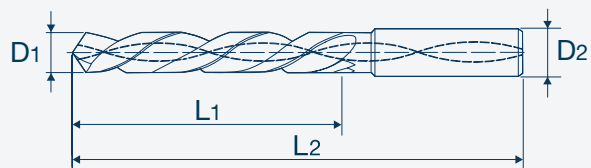
Spitzenwinkel
118°

Beschichtung
—

Schaft
DIN 6535

Toleranz	
d ₁	m7
d ₂	h6

Alu



Best,Nr,	D1	D2	L1	L2
DH5434030	3,0	6	34	72
DH5434031	3,1	6	34	72
DH5434032	3,2	6	34	72
DH5434033	3,3	6	34	72
DH5434034	3,4	6	34	72
DH5434035	3,5	6	34	72
DH5434036	3,6	6	34	72
DH5434037	3,7	6	34	72
DH5434038	3,8	6	43	81
DH5434039	3,9	6	43	81
DH5434040	4,0	6	43	81
DH5434041	4,1	6	43	81
DH5434042	4,2	6	43	81
DH5434043	4,3	6	43	81
DH5434044	4,4	6	43	81
DH5434045	4,5	6	43	81
DH5434046	4,6	6	43	81
DH5434047	4,7	6	43	81
DH5434048	4,8	6	57	95
DH5434049	4,9	6	57	95
DH5434050	5,0	6	57	95
DH5434051	5,1	6	57	95
DH5434052	5,2	6	57	95
DH5434053	5,3	6	57	95
DH5434054	5,4	6	57	95
DH5434055	5,5	6	57	95

Best,Nr,	D1	D2	L1	L2
DH5434056	5,6	6	57	95
DH5434057	5,7	6	57	95
DH5434058	5,8	6	57	95
DH5434059	5,9	6	57	95
DH5434060	6,0	6	57	95
DH5434061	6,1	8	76	114
DH5434062	6,2	8	76	114
DH5434063	6,3	8	76	114
DH5434064	6,4	8	76	114
DH5434065	6,5	8	76	114
DH5434066	6,6	8	76	114
DH5434067	6,7	8	76	114
DH5434068	6,8	8	76	114
DH5434069	6,9	8	76	114
DH5434070	7,0	8	76	114
DH5434071	7,1	8	76	114
DH5434072	7,2	8	76	114
DH5434073	7,3	8	76	114
DH5434074	7,4	8	76	114
DH5434075	7,5	8	76	114
DH5434076	7,6	8	76	114
DH5434077	7,7	8	76	114
DH5434078	7,8	8	76	114
DH5434079	7,9	8	76	114
DH5434080	8,0	8	76	114
DH5434081	8,1	10	95	142

Siehe auch Folgeseite ►



VHM-Spiralbohrer, DIN 6537

Best,Nr,	D1	D2	L1	L2
DH5434082	8,2	10	95	142
DH5434083	8,3	10	95	142
DH5434084	8,4	10	95	142
DH5434085	8,5	10	95	142
DH5434086	8,6	10	95	142
DH5434087	8,7	10	95	142
DH5434088	8,8	10	95	142
DH5434089	8,9	10	95	142
DH5434090	9,0	10	95	142
DH5434091	9,1	10	95	142
DH5434092	9,2	10	95	142
DH5434093	9,3	10	95	142
DH5434094	9,4	10	95	142
DH5434095	9,5	10	95	142
DH5434096	9,6	10	95	142
DH5434097	9,7	10	95	142
DH5434098	9,8	10	95	142
DH5434099	9,9	10	95	142
DH5434100	10,0	10	95	142
DH5434101	10,1	12	114	162
DH5434102	10,2	12	114	162
DH5434103	10,3	12	114	162

Best,Nr,	D1	D2	L1	L2
DH5434104	10,4	12	114	162
DH5434105	10,5	12	114	162
DH5434106	10,6	12	114	162
DH5434107	10,7	12	114	162
DH5434108	10,8	12	114	162
DH5434109	10,9	12	114	162
DH5434110	11,0	12	114	162
DH5434111	11,1	12	114	162
DH5434112	11,2	12	114	162
DH5434113	11,3	12	114	162
DH5434114	11,4	12	114	162
DH5434115	11,5	12	114	162
DH5434116	11,6	12	114	162
DH5434117	11,7	12	114	162
DH5434118	11,8	12	114	162
DH5434119	11,9	12	114	162
DH5434120	12,0	12	114	162
DH5434125	12,5	14	133	178
DH5434130	13,0	14	133	178
DH5434135	13,5	14	133	178
DH5434140	14,0	14	133	178

Schnittdaten DH5434

Werkstoff	Aluminiumguss Aluminium Druckguss			Aluminium Knetlegierungen		
	n	v _c	f	n	v _c	f
3,0 ~ 6,0	8,000 ~ 15,000	80 ~ 150	0,2 ~ 0,5	8,000 ~ 15,000	80 ~ 150	0,15 ~ 0,3
~ 10,0	6,000 ~ 10,500	100 ~ 200	0,3 ~ 1,0	6,000 ~ 10,500	100 ~ 200	0,2 ~ 0,4
~ 14,0	4,500 ~ 5,800	150 ~ 250	0,3 ~ 1,0	4,500 ~ 5,800	150 ~ 250	0,2 ~ 0,4
~ 20,0	3,200 ~ 4,600	150 ~ 200	0,3 ~ 1,0	3,200 ~ 4,600	150 ~ 200	0,2 ~ 0,4

v_c = Schnittgeschwindigkeit (m/min)
 f = Vorschub (mm/U)
 n = Drehzahl (U/min)

Materialempfehlung DH5434

Baustahl, C-Stahl	legierter Stahl	Werkzeug- stähle	gehärteter Stahl		Guss	Aluminium	Rostfreier Stahl	Titan	Baustahl	Kupfer	Bronze Legierung
<HB 225	HB 225~325	HRC 30~45	HRC 45~55	HRC 55~							
						☉					

☉ Sehr gut ○ Gut



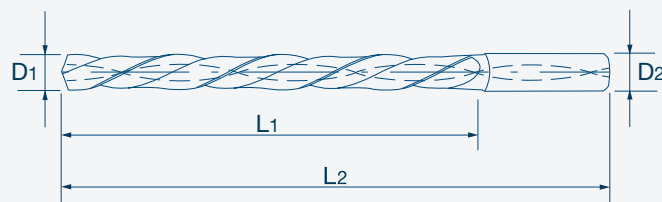
8 x D mit IK

VHM-Spiralbohrer, DIN 6537



Spitzenwinkel	Beschichtung	Schaft	Toleranz	
140°	TiAlN	DIN 6535 HAK	d ₁	m7
			d ₂	h6

Stahl	VA	Alu
	TI	



Best.Nr.	D1	D2	L1	L2
DH453030	3,0	6	34	72
DH453031	3,1	6	34	72
DH453032	3,2	6	34	72
DH453033	3,3	6	34	72
DH453034	3,4	6	34	72
DH453035	3,5	6	34	72
DH453036	3,6	6	34	72
DH453037	3,7	6	34	72
DH453038	3,8	6	43	81
DH453039	3,9	6	43	81
DH453040	4,0	6	43	81
DH453041	4,1	6	43	81
DH453042	4,2	6	43	81
DH453043	4,3	6	43	81
DH453044	4,4	6	43	81
DH453045	4,5	6	43	81
DH453046	4,6	6	43	81
DH453047	4,7	6	43	81
DH453048	4,8	6	57	95
DH453049	4,9	6	57	95
DH453050	5,0	6	57	95
DH453051	5,1	6	57	95
DH453052	5,2	6	57	95
DH453053	5,3	6	57	95
DH453054	5,4	6	57	95
DH453055	5,5	6	57	95

Best.Nr.	D1	D2	L1	L2
DH453056	5,6	6	57	95
DH453057	5,7	6	57	95
DH453058	5,8	6	57	95
DH453059	5,9	6	57	95
DH453060	6,0	6	57	95
DH453061	6,1	8	76	114
DH453062	6,2	8	76	114
DH453063	6,3	8	76	114
DH453064	6,4	8	76	114
DH453065	6,5	8	76	114
DH453066	6,6	8	76	114
DH453067	6,7	8	76	114
DH453068	6,8	8	76	114
DH453069	6,9	8	76	114
DH453070	7,0	8	76	114
DH453071	7,1	8	76	114
DH453072	7,2	8	76	114
DH453073	7,3	8	76	114
DH453074	7,4	8	76	114
DH453075	7,5	8	76	114
DH453076	7,6	8	76	114
DH453077	7,7	8	76	114
DH453078	7,8	8	76	114
DH453079	7,9	8	76	114
DH453080	8,0	8	76	114
DH453081	8,1	10	95	142

Siehe auch Folgeseite ►



VHM-Spiralbohrer, DIN 6537

Best.Nr.	D1	D2	L1	L2
DH453082	8,2	10	95	142
DH453083	8,3	10	95	142
DH453084	8,4	10	95	142
DH453085	8,5	10	95	142
DH453086	8,6	10	95	142
DH453087	8,7	10	95	142
DH453088	8,8	10	95	142
DH453089	8,9	10	95	142
DH453090	9,0	10	95	142
DH453091	9,1	10	95	142
DH453092	9,2	10	95	142
DH453093	9,3	10	95	142
DH453094	9,4	10	95	142
DH453095	9,5	10	95	142
DH453096	9,6	10	95	142
DH453097	9,7	10	95	142
DH453098	9,8	10	95	142
DH453099	9,9	10	95	142
DH453100	10,0	10	95	142
DH453101	10,1	12	114	162
DH453102	10,2	12	114	162
DH453103	10,3	12	114	162
DH453104	10,4	12	114	162
DH453105	10,5	12	114	162
DH453106	10,6	12	114	162
DH453107	10,7	12	114	162
DH453108	10,8	12	114	162
DH453109	10,9	12	114	162
DH453110	11,0	12	114	162
DH453111	11,1	12	114	162
DH453112	11,2	12	114	162
DH453113	11,3	12	114	162
DH453114	11,4	12	114	162
DH453115	11,5	12	114	162
DH453116	11,6	12	114	162
DH453117	11,7	12	114	162
DH453118	11,8	12	114	162
DH453119	11,9	12	114	162
DH453120	12,0	12	114	162
DH453125	12,5	14	133	178
DH453130	13,0	14	133	178
DH453135	13,5	14	133	178
DH453140	14,0	14	133	178

Siehe auch Folgeseite ►



VHM-Spiralbohrer, DIN 6537

Schnittdaten DH453

Werkstoff	Rostfreier Stahl				Aluminium				Titan u. Legierungen		Baustahl, C-Stahl, leg. Stahl		Nicht Eisenmetalle	
	< 800 N/mm ²		> 800 N/mm ²		< 10% Si		> 10% Si							
V _c	60 ~ 70		35 ~ 45		200 ~ 220		155 ~ 175		40 ~ 50		105 ~ 125		130 ~ 150	
Ø	n	f	n	f	n	f	n	f	n	f	n	f	n	f
1,0	12000	0,02	6200	0,02	48000	0,04	38000	0,03	8100	0,01	26000	0,02	38000	0,02
1,5	9000	0,03	5400	0,02	43000	0,05	32000	0,04	7500	0,01	18000	0,03	25500	0,03
2,5	7000	0,04	4200	0,03	25500	0,08	19500	0,06	4500	0,02	10800	0,05	15500	0,05
3,0	7400	0,04	4700	0,02	23000	0,12	18500	0,10	5300	0,03	13000	0,04	16000	0,08
4,0	5600	0,05	3600	0,03	17500	0,18	13900	0,15	4000	0,04	10000	0,05	11900	0,10
5,0	4400	0,05	2800	0,03	14000	0,20	11000	0,18	3200	0,05	8000	0,05	9500	0,12
6,0	3700	0,06	2400	0,04	11700	0,25	9300	0,25	2650	0,06	6600	0,06	8000	0,15
8,0	2800	0,08	1800	0,06	8800	0,30	7000	0,30	2000	0,07	5000	0,08	6000	0,18
10,0	2200	0,10	1400	0,08	7000	0,40	5600	0,35	1600	0,08	4000	0,10	4800	0,22
12,0	1900	0,12	1200	0,10	5800	0,50	4600	0,40	1300	0,10	3300	0,12	4000	0,26
14,0	1600	0,15	1000	0,12	5000	0,60	4000	0,50	1100	0,12	2800	0,15	3400	0,30
16,0	1400	0,20	900	0,15	4380	0,80	3500	0,60	1000	0,14	2500	0,20	3000	0,40
18,0	1250	0,22	800	0,17	3900	1,00	3100	0,70	900	0,16	2200	0,22	2650	0,45
20,0	1120	0,24	720	0,19	3500	1,20	2800	0,80	800	0,18	2000	0,24	2400	0,50

V_c = Schnittgeschwindigkeit (m/min)
 f = Vorschub (mm/U)
 n = Drehzahl (U/min)

Es wird empfohlen, den Vorschub wie folgt zu vermindern
 Vorschub 85% : DH453

Materialempfehlung DH453

Baustahl, C-Stahl	legierter Stahl	Werkzeugstähle	gehärteter Stahl		Guss	Aluminium	Rostfreier Stahl	Titan	Baustahl	Kupfer	Bronze Legierung
			HRC 45~55	HRC 55~							
◎	◎	○				○	◎	○	○		

◎ Sehr gut ○ Gut

DHM10, DHM15, DHM20



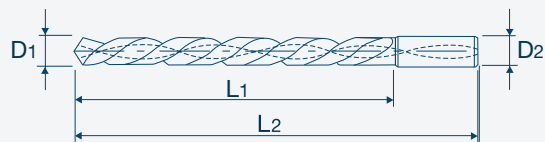
10 x D, 15 x D, 20 x D mit IK

VHM-Spiralbohrer



Spitzenwinkel	Beschichtung	Schaft
140°	TiAlN	DIN 6535 HAK

Stahl	GG/ GGG
-------	------------



Typ DHM10

Best.Nr.	D1	D2	L1	L2
DHM10030	3,0	6	40	80
DHM10033	3,3	6	47	87
DHM10035	3,5	6	47	87
DHM10040	4,0	6	53	93
DHM10042	4,2	6	60	100
DHM10045	4,5	6	60	100
DHM10050	5,0	6	66	106
DHM10055	5,5	6	73	113
DHM10060	6,0	6	79	119
DHM10065	6,5	8	86	126
DHM10068	6,8	8	92	132
DHM10075	7,5	8	99	139
DHM10080	8,0	8	105	145
DHM10085	8,5	10	112	156
DHM10090	9,0	10	118	162
DHM10095	9,5	10	126	170
DHM10100	10,0	10	132	176
DHM10105	10,5	12	139	188
DHM10110	11,0	12	145	194
DHM10115	11,5	12	152	201
DHM10120	12,0	12	158	207
DHM10125	12,5	14	165	214
DHM10130	13,0	14	171	220
DHM10135	13,5	14	178	227
DHM10140	14,0	14	184	233

Typ DHM15

Best.Nr.	D1	D2	L1	L2
DHM15030	3,0	6	55	95
DHM15035	3,5	6	64	104
DHM15040	4,0	6	73	113
DHM15045	4,5	6	82	122
DHM15050	5,0	6	91	131
DHM15055	5,5	6	100	140
DHM15060	6,0	6	109	149
DHM15070	7,0	8	127	167
DHM15080	8,0	8	145	185
DHM15090	9,0	10	163	207
DHM15100	10,0	10	182	226
DHM15110	11,0	12	200	249
DHM15120	12,0	12	218	267

Siehe auch Folgeseite ►

DHM10, DHM15, DHM20



10 x D, 15 x D, 20 x D mit IK

VHM-Spiralbohrer

Typ DHM20

Best.Nr.	D1	D2	L1	L2
DHM20030	3,0	6	70	110
DHM20035	3,5	6	82	122
DHM20040	4,0	6	93	133
DHM20045	4,5	6	105	145
DHM20050	5,0	6	116	156
DHM20055	5,5	6	128	168
DHM20060	6,0	6	139	179
DHM20070	7,0	8	162	202
DHM20080	8,0	8	185	225
DHM20090	9,0	10	208	252
DHM20100	10,0	10	232	276
DHM20110	11,0	12	255	304
DHM20120	12,0	12	278	327

Schnittdaten DHM10, DHM15, DHM20

Werkstoff	Baustahl, C-Stahl, legierter Stahl		Guss		Sphäroguss	
Festigkeit	bis 1060 N/mm ²		250 ~ 350 N/mm ²		400 ~ 500 N/mm ²	
V _c	63 ~ 125		63 ~ 125		60 ~ 80	
Ø	n	f	n	f	n	f
3,0	7500	0,06 ~ 0,12	7500	0,06 ~ 0,12	7500	0,06 ~ 0,12
4,0	6400	0,08 ~ 0,16	6400	0,08 ~ 0,16	5600	0,08 ~ 0,16
5,0	5800	0,10 ~ 0,20	5800	0,10 ~ 0,20	4500	0,10 ~ 0,20
6,0	4800	0,12 ~ 0,24	4800	0,12 ~ 0,24	3800	0,12 ~ 0,24
8,0	3600	0,16 ~ 0,28	3600	0,16 ~ 0,28	2800	0,16 ~ 0,28
10,0	2900	0,20 ~ 0,35	2900	0,20 ~ 0,35	2300	0,20 ~ 0,35
12,0	2400	0,24 ~ 0,42	2400	0,24 ~ 0,42	1900	0,24 ~ 0,42
14,0	2050	0,28 ~ 0,46	2050	0,28 ~ 0,46	1600	0,28 ~ 0,46

V_c = Schnittgeschwindigkeit (m/min)

f = Vorschub (mm/U)

n = Drehzahl (U/min)

Materialempfehlung DHM10, DHM15, DHM20

Baustahl, C-Stahl	legierter Stahl	Werkzeugstähle	gehärteter Stahl		Guss	Aluminium	Rostfreier Stahl	Titan	Baustahl	Kupfer	Bronze Legierung
<HB 225	HB 225~325	HRC 30~45	HRC 45~55	HRC 55~							
◎	◎				○				○		

◎ Sehr gut ○ Gut

DHM25, DHM30



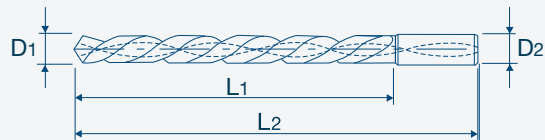
25 x D, 30 x D mit IK

VHM-Spiralbohrer



Spitzenwinkel	Beschichtung	Schaft
140°	TiAlN	DIN 6535 HAK

Stahl	GG/ GGG
-------	------------



Typ DHM25

Best.Nr.	D1	D2	L1	L2
DHM25030	3,0	6	85	125
DHM25035	3,5	6	99	139
DHM25040	4,0	6	113	153
DHM25045	4,5	6	127	167
DHM25050	5,0	6	141	181
DHM25055	5,5	6	155	195
DHM25060	6,0	6	169	209
DHM25070	7,0	8	197	237
DHM25080	8,0	8	225	265
DHM25090	9,0	10	253	297
DHM25100	10,0	10	282	326

Typ DHM30

Best.Nr.	D1	D2	L1	L2
DHM30030	3,0	6	100	140
DHM30035	3,5	6	117	157
DHM30040	4,0	6	133	173
DHM30045	4,5	6	150	190
DHM30050	5,0	6	166	206
DHM30055	5,5	6	183	223
DHM30060	6,0	6	199	239
DHM30070	7,0	8	232	272
DHM30080	8,0	8	265	305

Siehe auch Folgeseite ►

DHM25, DHM30



25 x D, 30 x D mit IK

VHM-Spiralbohrer

Schnittdaten DHM25, DHM30

Werkstoff	Baustahl, C-Stahl, legierter Stahl		Guss		Sphäroguss	
Festigkeit	bis 1060 N/mm ²		250 ~ 350 N/mm ²		400 ~ 500 N/mm ²	
V _c	50 ~ 110		50 ~ 110		40 ~ 70	
Ø	n	f	n	f	n	f
3,0	6400	0,06 ~ 0,12	6400	0,06 ~ 0,12	6400	0,06 ~ 0,12
4,0	5500	0,08 ~ 0,16	5500	0,08 ~ 0,16	4700	0,08 ~ 0,16
5,0	4900	0,10 ~ 0,20	4900	0,10 ~ 0,20	3800	0,10 ~ 0,20
6,0	4200	0,12 ~ 0,24	4200	0,12 ~ 0,24	3200	0,12 ~ 0,24
8,0	3000	0,16 ~ 0,28	3000	0,16 ~ 0,28	2400	0,16 ~ 0,28
10,0	2500	0,20 ~ 0,35	2500	0,20 ~ 0,35	1900	0,20 ~ 0,35

V_c = Schnittgeschwindigkeit (m/min)

f = Vorschub (mm/U)

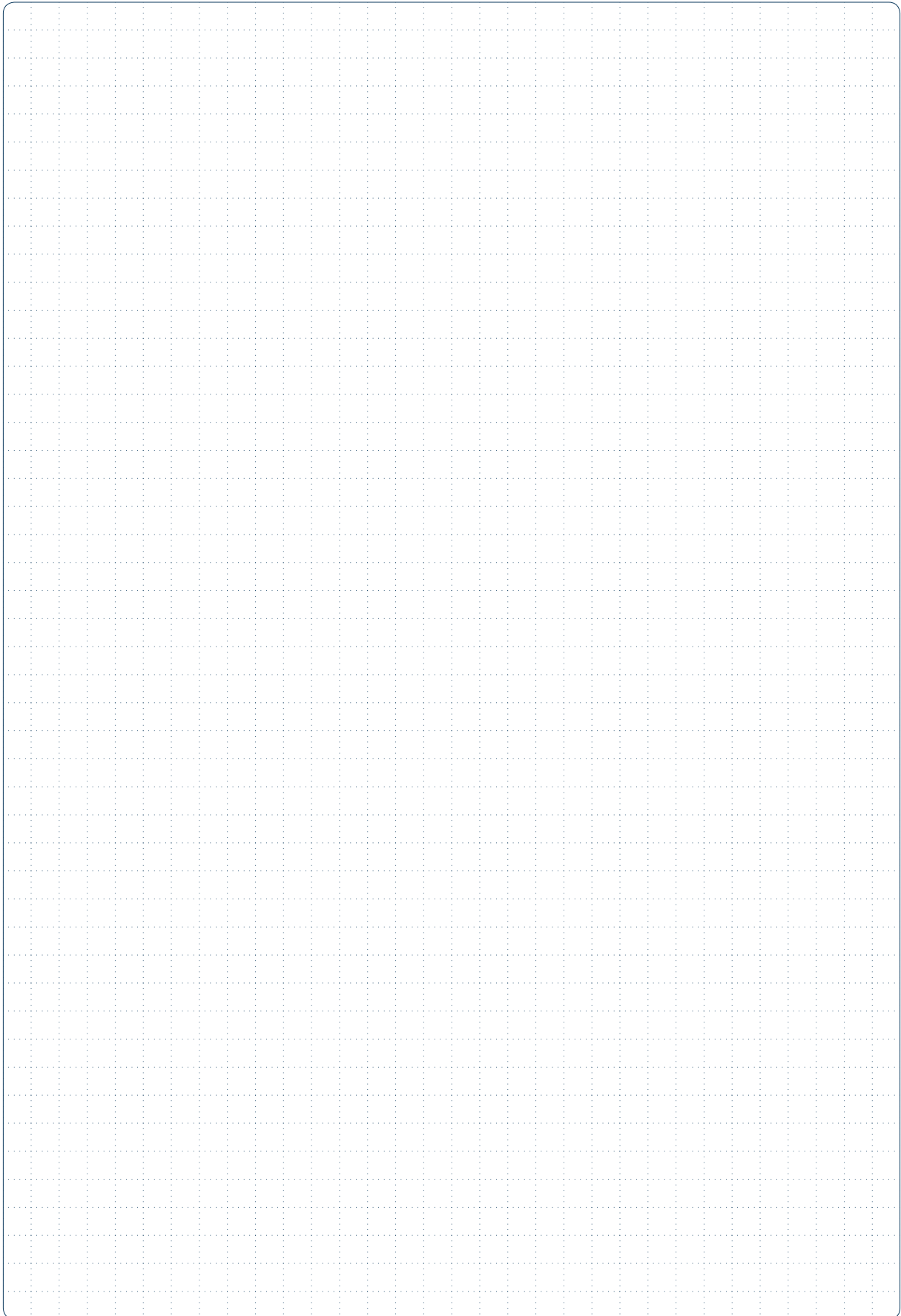
n = Drehzahl (U/min)

Materialempfehlung DHM25, DHM30

Baustahl, C-Stahl	legierter Stahl	Werkzeugstähle	gehärteter Stahl		Guss	Aluminium	Rostfreier Stahl	Titan	Baustahl	Kupfer	Bronze Legierung
<HB 225	HB 225~325	HRC 30~45	HRC 45~55	HRC 55~							
◎	◎				○				○		

◎ Sehr gut ○ Gut


NOTIZEN

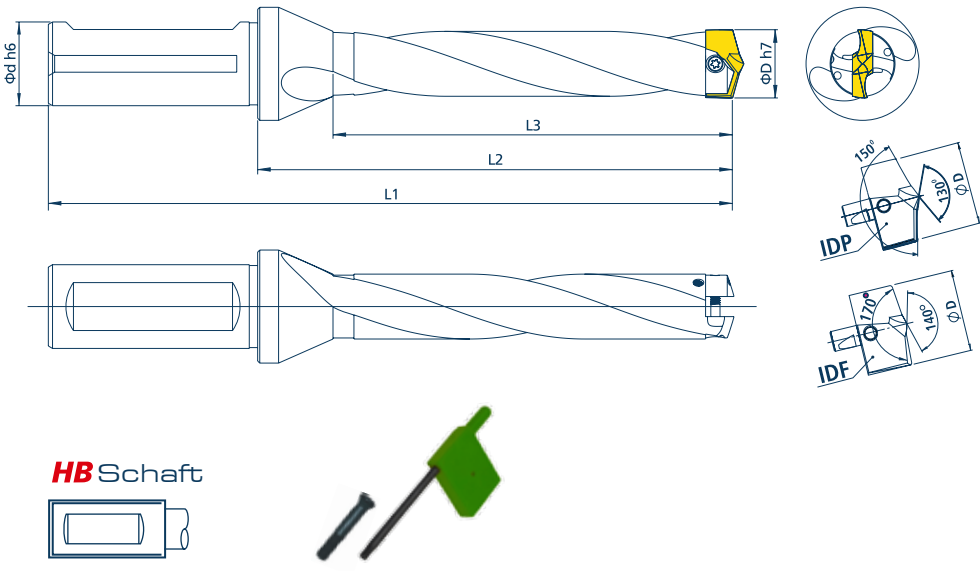


YTDI-FSLK Bohrer mit HM-Wechselschneide

Allgemeine Informationen

YTDI-FSLK

 <p>Klemmschraube</p> <p>Sicherungsschraube</p> <p>Klemmung mit einer Schraube</p>	<p>IDP Standard Lagerware</p> <ul style="list-style-type: none"> • Für generelle Anwendung • Spezielle Y+ Beschichtung • Dual point Schneidengeometrie mit 130°/150° Spitzenwinkel
	<p>IDF Auf Anfrage</p> <ul style="list-style-type: none"> • Für labile Verhältnisse • Für geringe Bohrtiefe • Für Bohrungen mit Querböhrungen • Dual point Schneidengeometrie mit 140°/170° Spitzenwinkel



HB Schaft

YDTI Körper

- Bohrtiefe 3 x D, 5 x D, 7 x D, neu: 10 x D
- 8 mm bis 50 mm
- Warmarbeitsstahl mit polierter Spannnut und beschichtetem Körper
- Interne Kühlmittelzufuhr
- Zylindrisch mit HB Schaft als Standard (ausgenommen Größen von 8 mm bis 11,5 mm HA Schaft)
- Kurze Rüstzeiten ohne aufwändiges Wechseln des Körpers in der Maschine

Sonderanfertigung

- Bohren, Aufbohren und Fasen
- Extra Längen
- Verschiedene Schaftausführungen

YTDI-FSLK Bohrer mit HM-Wechselschneide

Allgemeine Informationen

IDP-Schneiden

- Ultra Feinkorn, Hartmetall
- Standardgeometrien IDP/IDF
- Bohrdurchmesser von 8 mm - 50 mm

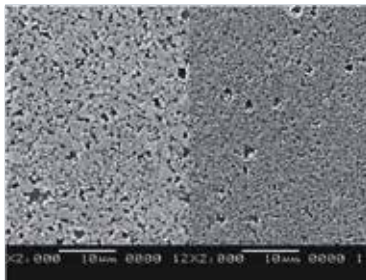
Standard-Geometrien und Sondergeometrien für verschiedenste Materialien

- IDP für Standard Anwendungen
- IDP AL für Aluminium, unbeschichtet, poliert, Sonderanfertigung
- IDP SUS für rostfreien Stahl, Sonderanfertigung
- IDP FC für Grauguss, Sonderanfertigung

Sonderanfertigung

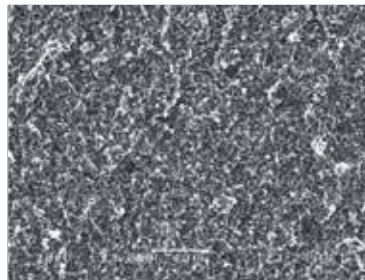
- Bohrdurchmesser Abstufung von 0,01 mm
- Verschiedene Spitzenwinkel
- Eckfasen
- Eckradien und Stufensenkungen

Hartmetall Substrat



herkömmliches
Hartmetall

bisher ver-
wendetes
Hartmetall

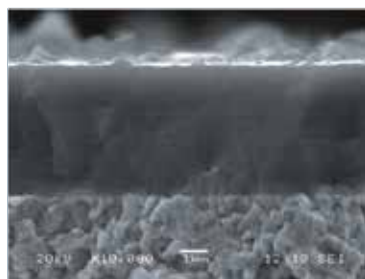


neues Hartmetall

Y+ beschichtete Schneiden



beschichtete Oberfläche



Struktur

YTDI-FSLK Bohrer mit HM-Wechselschneide

Bohrerschaft

Standard Lagerware für folgende Abmessungen:

- Kernloch- (M10 - M36) und Durchgangsbohrung (bis M30) für metrische IS-Gewinde.
- Schneiden bis Ø 22 alle xx.0 / xx.5 / xx.7 / xx.8
- ab Ø 23 - Ø 33 alle xx.0 / xx.5
- Schäfte bis Ø 25 3xD, 5xD und 7xD
- ab Ø 25,5 - Ø 33 3xD und 5xD



Bohrbereich	Best.Nr.	Schaft-Ø	Schneid-tiefe	L1	L2	L3	Bohrerschneide
Ø 8,0 - 8,4	YDTI 080 FSLK	10,0 HA	T(3xD)	87	42	32	IDP080 - IDP084 IDF080 - IDF084
			P(5xD)	103	58	48	
			H(7xD)	119	74	64	
Ø 8,5 - 8,9	YDTI 085 FSLK	10,0 HA	T(3xD)	89	44	34	IDP085 - IDP089 IDF085 - IDF089
			P(5xD)	106	61	51	
			H(7xD)	123	78	68	
Ø 9,0 - 9,4	YDTI 090 FSLK	10,0 HA	T(3xD)	92	47	36	IDP090 - IDP094 IDF090 - IDF094
			P(5xD)	110	65	54	
			H(7xD)	128	83	72	
Ø 9,5 - 9,9	YDTI 095 FSLK	12,0 HA	T(3xD)	97	49	38	IDP095 - IDP099 IDF095 - IDF099
			P(5xD)	116	68	57	
			H(7xD)	135	87	76	
Ø 10,0 - 10,4	YDTI 100 FSLK	12,0 HA	T(3xD)	99	51	40	IDP100 - IDP104 IDF100 - IDF104
			P(5xD)	119	71	60	
			H(7xD)	139	91	80	
Ø 10,5 - 10,9	YDTI 105 FSLK	12,0 HA	T(3xD)	102	54	42	IDP105 - IDP109 IDF105 - IDF109
			P(5xD)	123	75	63	
			H(7xD)	144	96	84	
Ø 11,0 - 11,4	YDTI 110 FSLK	12,0 HA	T(3xD)	104	56	44	IDP110 - IDP114 IDF110 - IDF114
			P(5xD)	126	78	66	
			H(7xD)	148	100	88	
			L(10xD)	181	133		
Ø 11,5 - 11,9	YDTI 115 FSLK	12,0 HA	T(3xD)	107	59	46	IDP115 - IDP119 IDF115 - IDF119
			P(5xD)	130	82	69	
			H(7xD)	153	105	92	
			L(10xD)	188	140	127	
Ø 12,0 - 12,4	YDTI 120 FSLK	16,0	T(3xD)	109	61	48	IDP120 - IDP124 IDF120 - IDF124
			P(5xD)	133	85	72	
			H(7xD)	157	109	96	
			L(10xD)	193	145	132	
Ø 12,5 - 12,9	YDTI 125 FSLK	16,0	T(3xD)	111	63	50	IDP125 - IDP129 IDF125 - IDF129
			P(5xD)	136	88	75	
			H(7xD)	161	113	100	
			L(10xD)	199	151	138	
Ø 13,0 - 13,4	YDTI 130 FSLK	16,0	T(3xD)	114	66	52	IDP130 - IDP134 IDF130 - IDF134
			P(5xD)	140	92	78	
			H(7xD)	166	118	104	
			L(10xD)	205	157	143	
Ø 13,5 - 13,9	YDTI 135 FSLK	16,0	T(3xD)	116	68	54	IDP135 - IDP139 IDF135 - IDF139
			P(5xD)	143	95	81	
			H(7xD)	170	122	108	
			L(10xD)	211	163	149	

YTDI-FSLK Bohrer mit HM-Wechselschneide

Bohrerschaft

Bohrbereich	Best.Nr.	Schaft-Ø	Schneid- tiefe	L1	L2	L3	Bohrerschneide
Ø 14,0 - 14,4	YDTI 140 FSLK	16,0	T(3xD)	119	71	56	IDP140 - IDP144 IDF140 - IDF144
			P(5xD)	147	99	84	
			H(7xD)	175	127	112	
			L(10xD)	217	169	154	
Ø 14,5 - 14,9	YDTI 145 FSLK	20,0	T(3xD)	123	73	58	IDP145 - IDP149 IDF145 - IDF149
			P(5xD)	152	102	87	
			H(7xD)	181	131	116	
			L(10xD)	225	175	160	
Ø 15,0 - 15,4	YDTI 150 FSLK	20,0	T(3xD)	127	77	60	IDP150 - IDP154 IDF150 - IDF154
			P(5xD)	157	107	90	
			H(7xD)	187	137	120	
			L(10xD)	232	182	165	
Ø 15,5 - 15,9	YDTI 155 FSLK	20,0	T(3xD)	130	80	62	IDP155 - IDP159 IDF155 - IDF159
			P(5xD)	161	111	93	
			H(7xD)	192	142	124	
			L(10xD)	239	189	171	
Ø 16,0 - 16,4	YDTI 160 FSLK	20,0	T(3xD)	132	82	64	IDP160 - IDP164 IDF160 - IDF164
			P(5xD)	164	114	96	
			H(7xD)	196	146	128	
			L(10xD)	244	194	176	
Ø 16,5 - 16,9	YDTI 165 FSLK	20,0	T(3xD)	135	85	66	IDP165 - IDP169 IDF165 - IDF169
			P(5xD)	168	118	99	
			H(7xD)	201	151	132	
			L(10xD)	251	201	182	
Ø 17,0 - 17,4	YDTI 170 FSLK	20,0	T(3xD)	137	87	68	IDP170 - IDP174 IDF170 - IDF174
			P(5xD)	171	121	102	
			H(7xD)	205	155	136	
			L(10xD)	256	206	187	
Ø 17,5 - 17,9	YDTI 175 FSLK	20,0	T(3xD)	139	89	70	IDP175 - IDP179 IDF175 - IDF179
			P(5xD)	174	124	105	
			H(7xD)	209	159	140	
			L(10xD)	262	212	193	
Ø 18,0 - 18,4	YDTI 180 FSLK	20,0	T(3xD)	142	92	72	IDP180 - IDP184 IDF180 - IDF184
			P(5xD)	178	128	108	
			H(7xD)	214	164	144	
			L(10xD)	268	218	198	
Ø 18,5 - 18,9	YDTI 185 FSLK	20,0	T(3xD)	144	94	74	IDP185 - IDP189 IDF185 - IDF189
			P(5xD)	181	131	111	
			H(7xD)	218	168	148	
			L(10xD)	274	224	204	
Ø 19,0 - 19,4	YDTI 190 FSLK	20,0	T(3xD)	147	97	76	IDP190 - IDP194 IDF190 - IDF194
			P(5xD)	185	135	114	
			H(7xD)	223	173	152	
			L(10xD)	280	230	209	
Ø 19,5 - 19,9	YDTI 195 FSLK	20,0	T(3xD)	149	99	78	IDP195 - IDP199 IDF195 - IDF199
			P(5xD)	188	138	117	
			H(7xD)	227	177	156	
			L(10xD)	286	236	215	
Ø 20,0 - 20,4	YDTI 200 FSLK	25,0	T(3xD)	157	101	80	IDP200 - IDP204 IDF200 - IDF204
			P(5xD)	197	141	120	
			H(7xD)	237	181	160	
			L(10xD)	297	241	220	
Ø 20,5 - 20,9	YDTI 205 FSLK	25,0	T(3xD)	160	104	82	IDP205 - IDP209 IDF205 - IDF209
			P(5xD)	201	145	123	
			H(7xD)	242	186	164	
			L(10xD)	304	248	226	
Ø 21,0 - 21,4	YDTI 210 FSLK	25,0	T(3xD)	162	106	84	IDP210 - IDP214 IDF210 - IDF214
			P(5xD)	204	148	126	
			H(7xD)	246	190	168	
			L(10xD)	309	253	231	

YTDI-FSLK Bohrer mit HM-Wechselschneide

Bohrerschaft

Bohrbereich	Best.Nr.	Schaft-Ø	Schneid- tiefe	L1	L2	L3	Bohrerschneide
Ø 21,5 - 21,9	YDTI 215 FSLK	25,0	T(3xD)	165	109	86	IDP215 - IDP219 IDF215 - IDF219
			P(5xD)	208	152	129	
			H(7xD)	251	195	172	
			L(10xD)	316	260	237	
Ø 22,0 - 22,4	YDTI 220 FSLK	25,0	T(3xD)	167	111	88	IDP220 - IDP224 IDF220 - IDF224
			P(5xD)	211	155	132	
			H(7xD)	255	199	176	
			L(10xD)	321	265	242	
Ø 22,5 - 22,9	YDTI 225 FSLK	25,0	T(3xD)	169	113	90	IDP225 - IDP229 IDF225 - IDF229
			P(5xD)	214	158	135	
			H(7xD)	259	203	180	
			L(10xD)	327	271	248	
Ø 23,0 - 23,4	YDTI 230 FSLK	25,0	T(3xD)	172	116	92	IDP230 - IDP234 IDF230 - IDF234
			P(5xD)	218	162	141	
			H(7xD)	264	208	188	
			L(10xD)	333	277	259	
Ø 23,5 - 23,9	YDTI 235 FSLK	25,0	T(3xD)	174	118	94	IDP235 - IDP239 IDF235 - IDF239
			P(5xD)	221	165	141	
			H(7xD)	268	212	188	
			L(10xD)	339	283	259	
Ø 24,0 - 24,4	YDTI 240 FSLK	32,0	T(3xD)	181	121	96	IDP240 - IDP244 IDF240 - IDF244
			P(5xD)	229	169	144	
			H(7xD)	277	217	192	
			L(10xD)	349	289	264	
Ø 24,5 - 24,9	YDTI 245 FSLK	32,0	T(3xD)	183	123	98	IDP245 - IDP249 IDF245 - IDF249
			P(5xD)	232	172	147	
			H(7xD)	281	221	196	
			L(10xD)	355	295	270	
Ø 25,0 - 25,4	YDTI 250 FSLK	32,0	T(3xD)	185	125	100	IDP250 - IDP254 IDF250 - IDF254
			P(5xD)	235	175	150	
			H(7xD)	285	225	200	
			L(10xD)	360	300	275	
Ø 25,5 - 25,9	YDTI 255 FSLK	32,0	T(3xD)	188	128	102	IDP255 - IDP259 IDF255 - IDF259
			P(5xD)	239	179	153	
			H(7xD)	290	230	204	
			L(10xD)	367	307	281	
Ø 26,0 - 26,4	YDTI 260 FSLK	32,0	T(3xD)	190	130	104	IDP260 - IDP264 IDF260 - IDF264
			P(5xD)	242	182	156	
			H(7xD)	294	234	208	
			L(10xD)	372	312	286	
Ø 26,5 - 26,9	YDTI 265 FSLK	32,0	T(3xD)	193	133	106	IDP265 - IDP269 IDF265 - IDF269
			P(5xD)	246	186	159	
			H(7xD)	299	239	212	
			L(10xD)	379	319	292	
Ø 27,0 - 27,4	YDTI 270 FSLK	32,0	T(3xD)	195	135	108	IDP270 - IDP274 IDF270 - IDF274
			P(5xD)	249	189	162	
			H(7xD)	303	243	216	
			L(10xD)	384	324	297	
Ø 27,5 - 27,9	YDTI 275 FSLK	32,0	T(3xD)	197	137	110	IDP275 - IDP279 IDF275 - IDF279
			P(5xD)	252	192	168	
			H(7xD)	307	247	224	
			L(10xD)	390	330	308	
Ø 28,0 - 28,4	YDTI 280 FSLK	32,0	T(3xD)	200	140	112	IDP280 - IDP284 IDF280 - IDF284
			P(5xD)	256	196	168	
			H(7xD)	312	252	224	
			L(10xD)	396	336	308	
Ø 28,5 - 28,9	YDTI 285 FSLK	32,0	T(3xD)	202	142	114	IDP285 - IDP289 IDF285 - IDF289
			P(5xD)	259	199	171	
			H(7xD)	316	256	228	
			L(10xD)	402	342	314	

YTDI-FSLK Bohrer mit HM-Wechselschneide

Bohrerschaft

Bohrbereich	Best.Nr.	Schaft-Ø	Schneid- tiefe	L1	L2	L3	Bohrerschneide
Ø 29,0 - 29,4	YDTI 290 FSLK	32,0	T(3xD)	205	145	116	IDP290 - IDP294 IDF290 - IDF294
			P(5xD)	263	203	174	
			H(7xD)	321	261	232	
			L(10xD)	408	348	319	
Ø 29,5 - 29,9	YDTI 295 FSLK	32,0	T(3xD)	207	147	118	IDP295 - IDP299 IDF295 - IDF299
			P(5xD)	266	206	177	
			H(7xD)	325	265	236	
			L(10xD)	414	354	325	
Ø 30,0 - 30,4	YDTI 300 FSLK	32,0	T(3xD)	209	149	120	IDP300 - IDP304 IDF300 - IDF304
			P(5xD)	269	209	180	
			H(7xD)	329	269	240	
			L(10xD)	419	359	330	
Ø 30,5 - 30,9	YDTI 305 FSLK	32,0	T(3xD)	212	152	122	IDP305 - IDP309 IDF305 - IDF309
			P(5xD)	273	213	183	
			H(7xD)	334	274	244	
			L(10xD)	426	366	336	
Ø 31,0 - 31,4	YDTI 310 FSLK	32,0	T(3xD)	214	154	124	IDP310 - IDP314 IDF310 - IDF314
			P(5xD)	276	216	186	
			H(7xD)	338	278	248	
			L(10xD)	431	371	341	
Ø 31,5 - 31,9	YDTI 315 FSLK	32,0	T(3xD)	217	157	126	IDP315 - IDP319 IDF315 - IDF319
			P(5xD)	280	220	189	
			H(7xD)	343	283	252	
			L(10xD)	438	378	347	
Ø 32,0 - 32,4	YDTI 320 FSLK	32,0	T(3xD)	219	159	128	IDP320 - IDP324 IDF320 - IDF324
			P(5xD)	283	223	192	
			H(7xD)	347	287	256	
			L(10xD)	443	383	352	
Ø 32,5 - 32,9	YDTI 325 FSLK	32,0	T(3xD)	221	161	130	IDP325 - IDP329 IDF325 - IDF329
			P(5xD)	286	226	195	
			H(7xD)	351	291	260	
			L(10xD)	449	389	358	
Ø 33,0 - 33,4	YDTI 330 FSLK	32,0	T(3xD)	224	164	132	IDP330 - IDP334 IDF330 - IDF334
			P(5xD)	290	230	198	
			H(7xD)	356	296	264	
			L(10xD)	455	395	363	
Ø 33,5 - 33,9	YDTI 335 FSLK	32,0	T(3xD)	226	166	134	IDP335 - IDP339 IDF335 - IDF339
			P(5xD)	293	233	201	
			H(7xD)	360	300	268	
			L(10xD)	461	401	369	
Ø 34,0 - 34,4	YDTI 340 FSLK	40,0	T(3xD)	239	169	136	IDP340 - IDP344 IDF340 - IDF344
			P(5xD)	307	237	204	
			H(7xD)	375	305	272	
			L(10xD)	477	407	374	
Ø 34,5 - 34,9	YDTI 345 FSLK	40,0	T(3xD)	241	171	138	IDP345 - IDP349 IDF345 - IDF349
			P(5xD)	310	240	207	
			H(7xD)	379	309	276	
			L(10xD)	483	413	380	
Ø 35,0 - 35,4	YDTI 350 FSLK	40,0	T(3xD)	243	173	140	IDP350 - IDP354 IDF350 - IDF354
			P(5xD)	313	243	210	
			H(7xD)	383	313	280	
			L(10xD)	488	418	385	
Ø 35,5 - 35,9	YDTI 355 FSLK	40,0	T(3xD)	246	176	142	IDP355 - IDP359 IDF355 - IDF359
			P(5xD)	317	247	213	
			H(7xD)	388	318	284	
			L(10xD)	495	425	391	
Ø 36,0 - 36,4	YDTI 360 FSLK	40,0	T(3xD)	248	178	144	IDP360 - IDP364 IDF360 - IDF364
			P(5xD)	320	250	216	
			H(7xD)	392	322	288	
			L(10xD)	500	430	396	

YTDI-FSLK Bohrer mit HM-Wechselschneide

Bohrerschaft

Bohrbereich	Best.Nr.	Schaft-Ø	Schneid- tiefe	L1	L2	L3	Bohrerschneide
Ø 36,5 - 36,9	YDTI 365 FSLK	40,0	T(3xD)	251	181	146	IDP365 - IDP369 IDF365 - IDF369
			P(5xD)	324	254	219	
			H(7xD)	397	327	292	
			L(10xD)	507	437	402	
Ø 37,0 - 37,4	YDTI 370 FSLK	40,0	T(3xD)	253	183	148	IDP370 - IDP374 IDF370 - IDF374
			P(5xD)	327	257	222	
			H(7xD)	401	331	296	
			L(10xD)	512	442	407	
Ø 37,5 - 37,9	YDTI 375 FSLK	40,0	T(3xD)	255	185	150	IDP375 - IDP379 IDF375 - IDF379
			P(5xD)	330	260	225	
			H(7xD)	405	335	300	
			L(10xD)	518	448	413	
Ø 38,0 - 38,4	YDTI 380 FSLK	40,0	T(3xD)	258	188	152	IDP380 - IDP384 IDF380 - IDF384
			P(5xD)	334	264	228	
			H(7xD)	410	340	304	
			L(10xD)	524	454	418	
Ø 38,5 - 38,9	YDTI 385 FSLK	40,0	T(3xD)	260	196	154	IDP385 - IDP389 IDF385 - IDF389
			P(5xD)	337	267	231	
			H(7xD)	414	344	308	
			L(10xD)	530	460	424	
Ø 39,0 - 39,4	YDTI 390 FSLK	40,0	T(3xD)	263	193	156	IDP390 - IDP394 IDF390 - IDF394
			P(5xD)	341	271	234	
			H(7xD)	419	349	312	
			L(10xD)	536	466	429	
Ø 39,5 - 39,9	YDTI 395 FSLK	40,0	T(3xD)	265	195	158	IDP395 - IDP399 IDF395 - IDF399
			P(5xD)	344	274	237	
			H(7xD)	423	353	316	
			L(10xD)	542	472	435	
Ø 40,0 - 40,4	YDTI 400 FSLK	40,0	T(3xD)	267	197	160	IDP400 - IDP404 IDF400 - IDF404
			P(5xD)	347	277	240	
			H(7xD)	427	357	320	
			L(10xD)	547	477	440	
Ø 40,5 - 40,9	YDTI 405 FSLK	40,0	T(3xD)	270	200	162	IDP405 - IDP409 IDF405 - IDF409
			P(5xD)	351	281	243	
			H(7xD)	432	362	324	
			L(10xD)	554	484	446	
Ø 41,0 - 41,4	YDTI 410 FSLK	40,0	T(3xD)	272	202	164	IDP410 - IDP414 IDF410 - IDF414
			P(5xD)	354	284	246	
			H(7xD)	436	366	328	
			L(10xD)	559	489	451	
Ø 41,5 - 41,9	YDTI 415 FSLK	40,0	T(3xD)	275	205	166	IDP415 - IDP419 IDF415 - IDF419
			P(5xD)	358	288	249	
			H(7xD)	441	371	332	
			L(10xD)	566	496	457	
Ø 42,0 - 42,4	YDTI 420 FSLK	40,0	T(3xD)	277	207	168	IDP420 - IDP424 IDF420 - IDF424
			P(5xD)	361	291	252	
			H(7xD)	445	375	336	
			L(10xD)	571	501	462	
Ø 42,5 - 42,9	YDTI 425 FSLK	40,0	T(3xD)	279	209	170	IDP425 - IDP429 IDF425 - IDF429
			P(5xD)	364	294	255	
			H(7xD)	449	379	340	
			L(10xD)	577	507	468	
Ø 43,0 - 43,4	YDTI 430 FSLK	40,0	T(3xD)	282	212	172	IDP430 - IDP434 IDF430 - IDF434
			P(5xD)	368	298	258	
			H(7xD)	454	384	344	
			L(10xD)	583	513	473	
Ø 43,5 - 43,9	YDTI 435 FSLK	40,0	T(3xD)	284	214	174	IDP435 - IDP439 IDF435 - IDF439
			P(5xD)	371	301	261	
			H(7xD)	458	388	348	
			L(10xD)	589	519	479	

YTDI-FSLK Bohrer mit HM-Wechselschneide

Bohrerschaft

Bohrbereich	Best.Nr.	Schaft-Ø	Schneid-tiefe	L1	L2	L3	Bohrerschneide
Ø 44,0 - 44,4	YDTI 440 FSLK	40,0	T(3xD)	287	217	176	IDP440 - IDP444 IDF440 - IDF444
			P(5xD)	375	305	264	
			H(7xD)	463	393	352	
			L(10xD)	595	525	484	
Ø 44,5 - 44,9	YDTI 445 FSLK	40,0	T(3xD)	289	219	178	IDP445 - IDP449 IDF445 - IDF449
			P(5xD)	378	308	267	
			H(7xD)	467	397	356	
			L(10xD)	601	531	490	
Ø 45,0 - 45,4	YDTI 450 FSLK	40,0	T(3xD)	291	221	180	IDP450 - IDP454 IDF450 - IDF454
			P(5xD)	381	311	270	
			H(7xD)	471	401	360	
			L(10xD)	606	536	495	
Ø 45,5 - 45,9	YDTI 455 FSLK	40,0	T(3xD)	294	224	182	IDP455 - IDP459 IDF455 - IDF459
			P(5xD)	385	315	273	
			H(7xD)	476	406	364	
			L(10xD)	613	543	501	
Ø 46,0 - 46,4	YDTI 460 FSLK	40,0	T(3xD)	296	226	184	IDP460 - IDP464 IDF460 - IDF464
			P(5xD)	388	318	276	
			H(7xD)	480	410	368	
			L(10xD)	618	548	506	
Ø 46,5 - 46,9	YDTI 465 FSLK	40,0	T(3xD)	299	229	186	IDP465 - IDP469 IDF465 - IDF469
			P(5xD)	392	322	279	
			H(7xD)	485	415	372	
			L(10xD)	625	555	512	
Ø 47,0 - 47,4	YDTI 470 FSLK	40,0	T(3xD)	301	231	188	IDP470 - IDP474 IDF470 - IDF474
			P(5xD)	295	325	282	
			H(7xD)	489	419	376	
			L(10xD)	630	560	517	
Ø 47,5 - 47,9	YDTI 475 FSLK	40,0	T(3xD)	303	233	190	IDP475 - IDP479 IDF475 - IDF479
			P(5xD)	398	328	285	
			H(7xD)	493	423	380	
			L(10xD)	636	566	523	
Ø 48,0 - 48,4	YDTI 480 FSLK	40,0	T(3xD)	306	238	192	IDP480 - IDP484 IDF480 - IDF484
			P(5xD)	402	332	288	
			H(7xD)	498	428	384	
			L(10xD)	648	572	528	
Ø 48,5 - 48,9	YDTI 485 FSLK	40,0	T(3xD)	308	238	194	IDP485 - IDP489 IDF485 - IDF489
			P(5xD)	405	335	291	
			H(7xD)	502	432	388	
			L(10xD)	648	578	534	
Ø 49,0 - 49,4	YDTI 490 FSLK	40,0	T(3xD)	311	241	196	IDP490 - IDP494 IDF490 - IDF494
			P(5xD)	409	339	294	
			H(7xD)	507	437	392	
			L(10xD)	654	584	539	
Ø 49,5 - 49,9	YDTI 495 FSLK	40,0	T(3xD)	313	243	198	IDP495 - IDP499 IDF495 - IDF499
			P(5xD)	412	342	297	
			H(7xD)	511	441	396	
			L(10xD)	660	590	545	
Ø 50,0 - 50,4	YDTI 500 FSLK	40,0	T(3xD)	315	245	200	IDP500 - IDP504 IDF500 - IDF504
			P(5xD)	415	345	300	
			H(7xD)	515	445	400	
			L(10xD)	665	595	550	

Bestellbeispiel Bohrerschaft

- YTDI 080 T(3xD) FSLK
- YTDI 080 P(5xD) FSLK
- YTDI 080 H(7xD) FSLK

Bestellbeispiel Bohrerschneide

- IDP 080 Y+
- IDP 080 SUS TiAIN
- IDP 080 AL

YTDI-FSLK Bohrer mit HM-Wechselschneide

Bohrerschaft Ersatzteile

Bohrbereich	Best.Nr.	Schaft-Ø	Klemmschraube
YTDI 080FSL - YTDI 095FSL	CS080-095SL	T6 Torque 0,6 Nm	—
YTDI 100FSL - YTDI 115FSL	CS100-115SL	T6 Torque 0,6 Nm	—
YTDI 120FSL - YTDI 135FSL	CS120-135SL	T6 Torque 0,6 Nm	M2,5x4
YTDI 140FSL - YTDI 145FSL	CS140-145SL	T7 Torque 0,9 Nm	M2,5x4
YTDI 160FSL - YTDI 175FSL	CS160-175SL	T7 Torque 0,9 Nm	M2,5x4
YTDI 180FSL - YTDI 195FSL	CS180-195SL	T8 Torque 1,5 Nm	M2,5x4
YTDI 200FSL - YTDI 215FSL	CS200-215SL	T8 Torque 1,5 Nm	M3x6
YTDI 220FSL - YTDI 235FSL	CS220-235SL	T8 Torque 1,5 Nm	M3x6
YTDI 240FSL - YTDI 255FSL	CS240-255SL	T15 Torque 3,5 Nm	M3x6
YTDI 260FSL - YTDI 275FSL	CS260-275SL	T15 Torque 3,5 Nm	M3x6
YTDI 280FSL - YTDI 295FSL	CS280-295SL	T15 Torque 3,5 Nm	M4x8
YTDI 300FSL - YTDI 315FSL	CS300-315SL	T20 Torque 4,0 Nm	M4x8
YTDI 320FSL - YTDI 355FSL	CS320-355SL	T20 Torque 4,0 Nm	M5x10
YTDI 360FSL - YTDI 395FSL	CS360-395SL	T20 Torque 4,0 Nm	M5x10
YTDI 400FSL - YTDI 445FSL	CS400-445SL	T20 Torque 4,0 Nm	M6x12
YTDI 450FSL - YTDI 500FSL	CS450-500SL	T20 Torque 4,0 Nm	M6x12

Schnittdaten

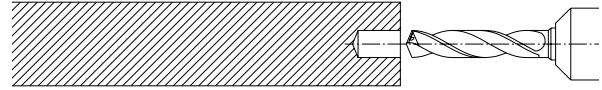
Werkstoff	Ø 8-16 mm		Ø 16-25 mm		Ø 25-32 mm		Ø 32-40 mm		Ø 40-50 mm	
	m/Min	mm/U	m/Min	mm/U	m/Min	mm/U	m/Min	mm/U	m/Min	mm/U
Grauguss	80~150	0,20~0,30	80~150	0,25~0,45	80~160	0,35~0,55	90~200	0,34~0,58	90~200	0,38~0,60
Kugelgraphitguss	80~140	0,15~0,25	80~140	0,25~0,45	80~150	0,32~0,52	90~160	0,35~0,62	90~200	0,38~0,60
Unlegierter Stahl	80~140	0,15~0,30	80~140	0,16~0,40	80~150	0,20~0,40	80~150	0,22~0,48	80~160	0,25~0,54
Legierter Stahl	70~140	0,15~0,30	70~140	0,15~0,40	70~140	0,18~0,40	80~140	0,25~0,47	80~140	0,27~0,52
Gehärteter Stahl	40~50	0,10~0,20	40~50	0,12~0,28	40~50	0,16~0,35	40~60	0,20~0,38	40~60	0,22~0,42
Rostfreier Stahl	35~40	0,10~0,20	35~40	0,10~0,22	35~40	0,15~0,28	40~55	0,18~0,30	40~55	0,22~0,32
Aluminiumlegierung	120~200	0,20~0,30	120~200	0,25~0,40	120~200	0,30~0,45	120~200	0,30~0,45	120~200	0,30~0,50

Empfohlene Bearbeitungsstrategie

Tieflochbohren

Pilotbohrung setzen

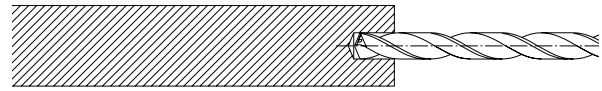
Für die Pilotbohrung empfehlen wir den Einsatz unseres DH406 3xD oder DH1205 5xD. Der Pilotbohrer sollte mindestens dem Durchmesser des Tieflochbohrers entsprechen.



Eintritt der Pilotbohrung mit Tieflochbohrer

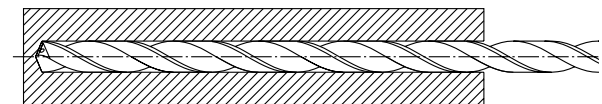
Verwenden Sie eine niedrige Drehzahl ($n \sim 400$ U/min) und einen langsamen Eilvorschub ($v_f = 1000 - 2000$ mm/min) beim Eintritt in die Pilotbohrung.

1-2 mm vor Erreichen des Bohrungspunktes der Pilotbohrung stoppen Sie den Vorschub und erhöhen die Drehzahl stufenlos bis zum Erreichen der Zyklusdrehzahl.



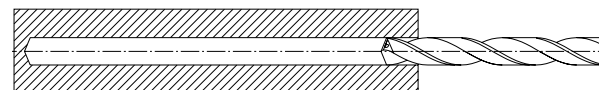
Tieflochbohrer

Erhöhen Sie den Vorschub auf die Zyklusgeschwindigkeit und bohren Sie ohne Entspänen bis zur gewünschten Bohrtiefe.

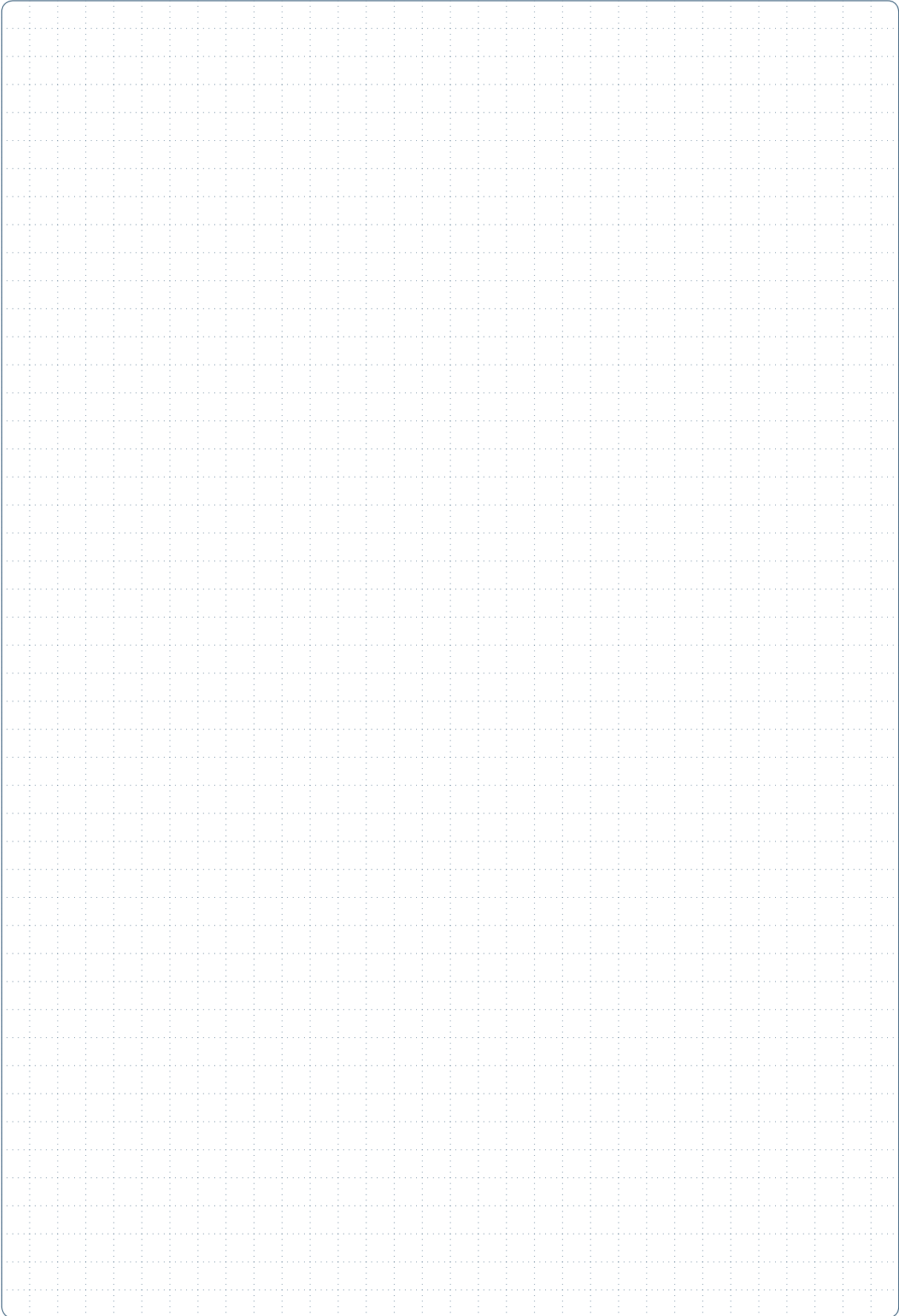


Herausfahren des Bohrers

Fahren Sie den Bohrer bis etwa zur Tiefe der Pilotbohrung heraus. Verringern Sie die Drehzahl stufenlos bis zum Erreichen einer niedrigen Drehzahl ($n \sim 400$ U/min). Verwenden Sie einen normalen Eilvorschub ($v_f = 3000$ mm/min) beim Herausfahren aus der Bohrung.



NOTIZEN





MENSCHEN

Zusammenarbeit in fairer Partnerschaft



ANSPRUCH

Gestriges in Frage stellen, um heute und morgen neue Lösungen zu erarbeiten



SYNERGIE

Stärken gemeinsam nutzen

VHM-Bohrer und Bohrer mit HM-Wechselschneide



MAS
TOOLS & ENGINEERING

MAS GmbH

Postfach 1840 · 71208 Leonberg
Glemseckstraße 69 · 71229 Leonberg

Tel. +49 7152-6065-0
Fax +49 7152-6065-65

zentrale@mas-tools.de
www.mas-tools.de



 MAS VHM Bohrer 10.2017

Änderungen / Irrtümer vorbehalten